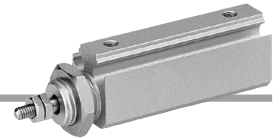


# ピンシリンダ／複動・片ロッド

## 25A-CJP2 Series

ø4, ø6, ø10, ø16



### 型式表示方法

**25A - CDJP2 F 10 - 15 D - [ ] - M9BW S**

● 二次電池対応シリーズ

● オートスイッチ付 (磁石内蔵)

● 取付支持形式

記号	取付支持形式	標準形	磁石内蔵形
B	基本形	●	●
F	フランジ形	●	●
L	フート形	●	●
D	クレビス形	●	●
T	トラニオン形	●	●

※チューブ内径4mmは、基本形のみとなります。  
 ※取付支持金具は、同梱出荷(未取付)となります。  
 ※トラニオン形は、組付け出荷になります。

● チューブ内径

4	4mm
6	6mm
10	10mm
16	16mm

● スイッチ追記号

無記号	2ヶ付
S	1ヶ付

● オートスイッチ

無記号	オートスイッチなし
-----	-----------

※適用オートスイッチ品番の詳細は [こちら](#)

● ロッド先端ねじの有無

無記号	ねじあり
B	ねじなし

● 作動方式複動形

● シリンダ標準ストローク

チューブ内径 (mm)	ストローク (mm)
4	5, 10, 15, 20 <sup>注)</sup>
6	5, 10, 15, 20, 25
10, 16	5, 10, 15, 20, 25, 30, 35, 40

注) チューブ内径4mmの20ストロークは標準形のみとなります。

### 磁石内蔵シリンダの型式

磁石内蔵でオートスイッチなしの場合、オートスイッチの種類を表示記号は無記号になります。

(例) 25A-CDJP2F10-15D

### 25A-取付支持金具／部品品番

チューブ内径 (mm)	フランジ	フート	トラニオン
6	25A-CP-F006A	25A-CP-L006A	25A-CP-T006A
10	25A-CP-F010A	25A-CP-L010A	25A-CP-T010A
16	25A-CP-F016A	25A-CP-L016A	25A-CP-T016A

### 25A-付属金具／部品品番

チューブ内径 (mm)	1山ナックルジョイント	2山ナックルジョイント	ナックルジョイント用ピン	トラニオン用ピン	取付用ナット	ロッド先端ナット
4	—	—	—	—	25A-SNPS-004	25A-NTJ-004
6	25A-I-P006A	25A-Y-P006A	25A-IY-P006	25A-CT-P006	25A-SNP-006	25A-NTP-006
10	25A-I-P010A	25A-Y-P010A	25A-IY-P010	25A-CT-P010	25A-SNP-010	25A-NTP-010
16	25A-I-P016A	25A-Y-P016A	25A-IY-P016	25A-CT-P016	25A-SNP-016	25A-NTP-016

※25A-の仕様、外形寸法図は標準品と同一です。

詳細は [WEBカタログ](#) 参照

# エアシリンダ／標準形：複動・片ロッド

## 25A-CJ2 Series

ø10, ø16



### 型式表示方法

25A - C D J2 L 16 - 60 A Z - M9BW - B

●二次電池対応シリーズ

●オートスイッチ付

無記号	スイッチ用マグネットなし※
D	オートスイッチ付(磁石内蔵)

※スイッチ用マグネットなしの場合  
オートスイッチは取付できません。

●取付支持形式

B	基本形
E	両側ボス付
D	2山クレビス
L	片側フート
M	両側フート
F	ロッド側フランジ
G	ヘッド側フランジ

※取付支持金具は同梱出荷です。

●チューブ内径

10	10mm
16	16mm

●シリンダ標準ストローク(mm)

10	15, 30, 45, 60, 75, 100, 125, 150
16	15, 30, 45, 60, 75, 100, 125, 150, 175, 200

※1mm毎の中間ストロークの製作も可能です。  
(スペーサは、使用致しません。)

●オートスイッチ取付形態

B	バンド取付
---	-------

※オートスイッチ取付金具はP.323をご参照ください。

●オートスイッチ追記号

無記号	2ヶ付
S	1ヶ付
n	nヶ付

●オートスイッチ

無記号	オートスイッチなし
-----	-----------

※適用オートスイッチ品番の詳細は[こちら](#)  
※磁石内蔵でオートスイッチなしの場合も、  
オートスイッチ取付形態(B)をご記入ください。

●ヘッドカバーのポート位置

チューブ内径(mm)	ø10, ø16	
記号	無記号	軸に対し90°
	R	軸方向

※2山クレビス形は軸に対し90°のみです。  
※両側ボス付は軸に対し90°のみ

●クッション

無記号	ラバークッション
A	エアクッション

### 25A-取付支持金具／部品品番

取付支持金具	チューブ内径(mm)	
	10	16
フート金具	25A-CJ-L010B	CJ-L016SUS
フランジ金具	25A-CJ-F010B	CJ-F016SUS

※25Aの仕様、外形寸法図は標準品と同一です。

詳細は[WEBカタログ](#)参照

# エアシリンダ／ロッド回り止め形：複動・片ロッド

# 25A-CJ2K Series

ø10, ø16

RoHS



## 型式表示方法

25A-C **D** J2K **L** 16-60 **Z**-M9BW **B**

●二次電池対応シリーズ

●オートスイッチ付

無記号	スイッチ用 マグネットなし※
<b>D</b>	オートスイッチ付 (磁石内蔵)

※スイッチ用マグネットなしの場合  
オートスイッチは取付できません。

●取付支持形式

<b>B</b>	基本形
<b>E</b>	両側ボス付
<b>D</b>	2山クレビス
<b>L</b>	片側フート
<b>M</b>	両側フート
<b>F</b>	ロッド側フランジ
<b>G</b>	ヘッド側フランジ

※取付支持金具は同梱出荷です。

●チューブ内径

<b>10</b>	10mm
<b>16</b>	16mm

●シリンダ標準ストローク(mm)

<b>10</b>	15, 30, 45, 60, 75, 100, 125, 150
<b>16</b>	15, 30, 45, 60, 75, 100, 125, 150, 175, 200

※1mm毎の中間ストロークの製作も可能です。  
(スパーサは、使用致しません。)

●オートスイッチ取付形態

**B** バンド取付

※オートスイッチ取付金具はP.323をご参照ください。

●オートスイッチ追記号

無記号	2ヶ付
<b>S</b>	1ヶ付
<b>n</b>	nヶ付

●オートスイッチ

無記号 オートスイッチなし

※適用オートスイッチ品番の詳細は[こちら](#)  
※磁石内蔵でオートスイッチなしの場合も、  
オートスイッチ取付形態(B)をご記入ください。

●ヘッドカバーのポート位置

チューブ内径(mm)	ø10, ø16	
記号	無記号	軸に対し90°
	<b>R</b>	軸方向

※2山クレビス形は軸に対し90°のみです。  
※両側ボス付は軸に対し90°のみ

## 25A-取付支持金具／部品品番

取付支持金具	チューブ内径(mm)	
	10	16
フート金具	CJ-L016SUS	CJK-L016SUS
フランジ金具	CJ-F016SUS	CJK-F016SUS

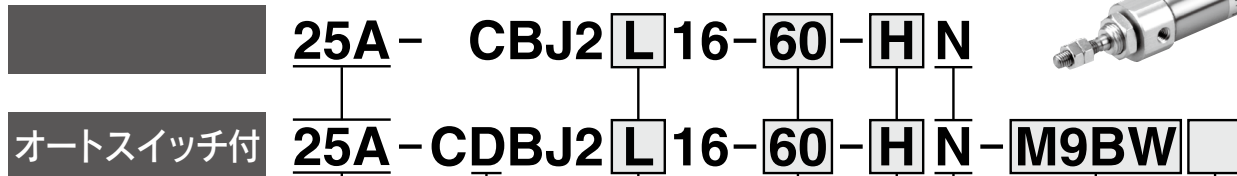
※25A-の仕様、外形寸法図は標準品と同一(フート、フランジの板厚を除く)です。

詳細は[WEBカタログ](#)参照

# エンドロックシリンダ 25A-CBJ2 Series ø16



## 型式表示方法



二次電池対応シリーズ

オートスイッチ付  
(磁石内蔵)

取付支持形式

<b>B</b>	基本形
<b>L</b>	軸方向フート形
<b>F</b>	ロッド側フランジ形
<b>D</b>	2山クレビス形**

※フート、フランジ金具は同梱出荷です。

※※ロッド側ロックのみ

シリンダ標準ストローク (mm)

チューブ内径	標準ストローク
<b>16</b>	15、30、45、60、75、100、125、150、175、200

※1mm毎の中間ストロークの製作も可能です。  
(スペーサは、使用致しません。)

ロック位置

<b>H</b>	ヘッド側ロック
<b>R</b>	ロッド側ロック

マニュアル解除の形式

<b>N</b>	ノンロックタイプ
----------	----------

オートスイッチの種類

無記号	オートスイッチなし
-----	-----------

※適用オートスイッチ品番の詳細は [こちら](#)

オートスイッチ追記号

無記号	2ヶ付
<b>S</b>	1ヶ付
<b>n</b>	nヶ付

### 磁石内蔵タイプ(オートスイッチなし)の場合の型式表示方法

シリンダの型式表示の末尾に、-B(ハンド取付形)を追加表示します。

表示例	25A-CDBJ2B16-60-HN-B
-----	----------------------

### 25A-取付支持金具/部品品番

取付支持金具	チューブ内径(mm)
	<b>16</b>
フート金具	CJ-L016SUS
フランジ金具	CJ-F016SUS

※25A-の仕様、外形寸法図は標準品と同一です。

詳細は [WEBカタログ](#) 参照



# エアシリンダ／標準形：複動・片ロッド

## 25A-CM2 Series

ø20, ø25, ø32, ø40



### 型式表示方法

**25A - C D M2 L 40 - 150 A Z1 - M9BW**

●二次電池対応シリーズ

●オートスイッチ付

無記号	スイッチ用 マグネットなし*
<b>D</b>	オートスイッチ付 (磁石内蔵)

※スイッチ用マグネットなしの場合  
オートスイッチは取付きません。

●取付支持形式

<b>B</b>	基本形(両側ボス付)
<b>L</b>	軸方向フート形
<b>F</b>	ロッド側フランジ形
<b>G</b>	ヘッド側フランジ形
<b>C</b>	1山クレビス形
<b>D</b>	2山クレビス形
<b>U</b>	ロッド側トラニオン形
<b>T</b>	ヘッド側トラニオン形
<b>E</b>	クレビス一体基本形
<b>V</b>	クレビス一体形(90°)
<b>BZ</b>	ボスカット基本形
<b>FZ</b>	ボスカットロッド側 フランジ形
<b>UZ</b>	ボスカットロッド側 トラニオン形

●チューブ内径

<b>20</b>	20mm
<b>25</b>	25mm
<b>32</b>	32mm
<b>40</b>	40mm

### 磁石内蔵シリンダの型式

磁石内蔵でオートスイッチなしの場合、  
オートスイッチの種類を表示記号は無記号  
になります。

(例) 25A-CDM2F32-100AZ1

### 25A-取付支持金具／部品番

取付支持金具	最小 手配数量	チューブ内径(mm)			内訳(最小手配数量時)
		20	25	32	
軸方向フート*	2	CM-L020B-XB12	CM-L032B-XB12	CM-L040B-XB12	フート2ヶ、取付ナット1ヶ
フランジ	1	CM-F020BSUS	CM-F032BSUS	CM-F040BSUS	フランジ1ヶ
1山クレビス**	1	CM-C020B	CM-C032B	CM-C040B	1山クレビス1ヶ、ライナー 3枚
2山クレビス(ピン付) ***	1	25A-CM-D020B	25A-CM-D032B	25A-CM-D040B	2山クレビス1ヶ、ライナー 3枚、 クレビスピン1ヶ、止め輪2ヶ
トラニオン(ナット付)	1	25-CM-T020B	25-CM-T032B	25-CM-T040B	トラニオン1ヶ、トラニオンナット1ヶ

※フート金具はシリンダ1台分の場合は数量は2ヶで手配ください。  
 \*\*クレビス金具には取付時の角度調整用としてライナーが3枚付属されます。  
 \*\*\*クレビス用ピンと止め輪(ø40は割ピン)が同梱されます。

●オートスイッチ追記号

無記号	2ヶ付
<b>S</b>	1ヶ付
<b>n</b>	nヶ付

●オートスイッチ

無記号	オートスイッチなし
-----	-----------

※適用オートスイッチ品番の  
詳細は[こちら](#)

●ロッド先端ねじ形状

無記号	ロッド先端おねじ
<b>F</b>	ロッド先端めねじ

●クッション

無記号	ラバークッション
<b>A</b>	エアクッション

●シリンダストローク(mm)

チューブ内径	標準ストローク <sup>注1)</sup>	製作可能ストローク
<b>20</b>	25, 50, 75, 100, 125, 150 200, 250, 300	5~1000
<b>25</b>		5~1500
<b>32</b>	200, 250, 300	5~2000
<b>40</b>		

注1) 上記以外の中間ストロークにつきましては受注生産となります。  
1mm毎の中間ストロークの製作も可能です(スペーサは使用し  
ません)。

注2) 使用方法により使用可能なストロークの確認が必要です。詳細  
につきましては、ホームページWEBカタログ「エアシリンダの  
機種選定手順」をご参照ください。また、標準ストロークを超え  
る場合には、たわみ等により仕様を満足することができない場  
合がありますのでご注意ください。

注3) 有効クッション長さ以下でのストロークでは、エアクッション  
の能力低下となる場合がありますのでご注意ください。有効ク  
ッション長さはホームページWEBカタログ「エアシリンダ技術  
資料1」をご参照ください。

●ポートねじの種類

無記号	Rc
<b>TN</b>	NPT
<b>TF</b>	G

※25A-の仕様、外形寸法図は標準品と同一です。

詳細はWEBカタログ参照

# エアシリンダ／標準形：複動・片ロッド

## 25A-CM2 Series

ø20, ø25, ø32, ø40



### 型式表示方法

**25A-C D M2 L 40 - 150 A Z-M9BW**

●二次電池対応シリーズ

●オートスイッチ付

無記号	スイッチ用 マグネットなし*
<b>D</b>	オートスイッチ付 (磁石内蔵)

\*スイッチ用マグネットなしの場合  
オートスイッチは取付きません。

●取付支持形式

<b>B</b>	基本形
<b>L</b>	軸方向フート形
<b>F</b>	ロッド側フランジ形
<b>G</b>	ヘッド側フランジ形
<b>C</b>	1山クレビス形
<b>D</b>	2山クレビス形
<b>U</b>	ロッド側トラニオン形
<b>T</b>	ヘッド側トラニオン形
<b>E</b>	クレビス一体形
<b>V</b>	クレビス一体形(90°)
<b>BZ</b>	ボスカット基本形
<b>FZ</b>	ボスカットロッド側 フランジ形
<b>UZ</b>	ボスカットロッド側 トラニオン形

●チューブ内径

<b>20</b>	20mm
<b>25</b>	25mm
<b>32</b>	32mm
<b>40</b>	40mm

●ポートねじの種類

無記号	Rc
<b>TN</b>	NPT
<b>TF</b>	G

●オートスイッチ追記号

無記号	2ヶ付
<b>S</b>	1ヶ付
<b>n</b>	nヶ付

●オートスイッチ

無記号	オートスイッチなし
-----	-----------

\*適用オートスイッチ品番の  
詳細は[こちら](#)

●ロッド先端ねじ形状

無記号	ロッド先端おねじ
<b>F</b>	ロッド先端めねじ

●クッション

無記号	ラバークッション
<b>A</b>	エアクッション

●シリンダストローク(mm)

チューブ内径	標準ストローク注1)	製作最大ストローク
<b>20</b>		1000
<b>25</b>	25, 50, 75, 100, 125, 150	1500
<b>32</b>	200, 250, 300	2000
<b>40</b>		2000

注1) 上記以外の中間ストロークについては受注生産となります。  
1mm毎の中間ストロークの製作も可能です(スペーサは使用しません)。

注2) 300ストロークを超える場合にはストローク選定表(ホームページWEBカタログ)で使用できる最大ストロークが決定します。

### 磁石内蔵シリンダの型式

磁石内蔵でオートスイッチなしの場合、  
オートスイッチの種類を表示記号は無記号  
になります。

(例) 25A-CDM2F32-100AZ

### 25A-取付支持金具／部品品番

取付支持金具	最小 手配数量	チューブ内径(mm)			内訳(最小手配数量時)
		20	25	32	
軸方向フート*	2	CM-L020B-XB12	CM-L032B-XB12	CM-L040B-XB12	フート2ヶ、取付ナット1ヶ
フランジ	1	CM-F020BSUS	CM-F032BSUS	CM-F040BSUS	フランジ1ヶ
1山クレビス**	1	CM-C020B	CM-C032B	CM-C040B	1山クレビス1ヶ、ライナー 3枚
2山クレビス(ピン付)***	1	25A-CM-D020B	25A-CM-D032B	25A-CM-D040B	2山クレビス1ヶ、ライナー 3枚、 クレビスピン1ヶ、止め輪2ヶ
トラニオン(ナット付)	1	25-CM-T020B	25-CM-T032B	25-CM-T040B	トラニオン1ヶ、トラニオンナット1ヶ

\*フート金具はシリンダ1台分の場合は2ヶで手配ください。  
\*\*クレビス金具には取付時の角度調整用としてライナーが3枚付属されます。  
\*\*\*クレビス用ピンと止め輪(ø40は割ピン)が同梱されます。

\*25A-の仕様、外形寸法図は標準品と同一です。

詳細は[WEBカタログ](#)参照

# エアシリンダ／標準形：複動・片ロッド

# 25A-CG1 Series

RoHS

ø20, ø25, ø32, ø40, ø50, ø63, ø80, ø100



## 型式表示方法

**25A-C D G1 L N 25 - 100 Z-M9BW**

二次電池対応シリーズ

オートスイッチ付

無記号	スイッチ用 マグネットなし※
D	オートスイッチ付 (磁石内蔵)

※スイッチ用マグネットなしの場合  
オートスイッチは取付きません。

取付支持形式

B	基本形
Z※	基本形(トラニオン取付用めねじなし)
L	軸方向フート形
F	ロッド側フランジ形
G	ヘッド側フランジ形
U※	ロッド側トラニオン形
T※	ヘッド側トラニオン形
D	クレビス形

※ø80, ø100にはありません。  
※取付支持金具は同梱包出荷です。  
※取付支持金具F, G, L, DのシリンダはZ:基本形  
(トラニオン取付用めねじなし)となります。

形式

N	ラバークッション
A	エアクッション

チューブ内径

20	20mm
25	25mm
32	32mm
40	40mm
50	50mm
63	63mm
80	80mm
100	100mm

### 磁石内蔵シリンダの型式

磁石内蔵でオートスイッチなしの場合、  
オートスイッチの種類を表示記号は無記  
号になります。

(例) 25A-CDG1FN32-100Z

オートスイッチ  
追記号

無記号	2ヶ付
S	1ヶ付
n	nヶ付

オートスイッチ

無記号 オートスイッチなし  
※適用オートスイッチ品番の  
詳細は[こちら](#)

ロッド先端ねじ

無記号	ロッド先端おねじ
F	ロッド先端めねじ

シリンダストローク(mm)

チューブ 内径(mm)	標準ストローク注1) (mm)	ロングストローク注2) (mm)
20	25, 50, 75, 100, 125, 150, 200	201~1500
25		
32		
40	25, 50, 75, 100, 125,	301~1500
50-63	150, 200, 250, 300	
80		
100		

注1) 上記以外の中間ストロークは、受注生産になります。  
1mm毎の中間ストロークの製作も可能です。(スペースは、使用  
いたしません。)

注2) 各支持金具に対する使用可能な最大ストロークは、ストローク  
選定表(ホームページWEBカタログ)をご参照ください。

ポートねじの種類

ラバークッション

エアクッション

無記号	ラバークッション		エアクッション	
	Rc	ø20~ø100	M5×0.8	ø20, ø25
TN	NPT	ø20~ø100	NPT※	ø32~ø100
TF	M5×0.8	ø20, ø25	G※	ø32~ø100
	G	ø32~ø100	※ø20, ø25にはありません。	

### 25A-取付支持金具／部品品番

※ロッド先端金具につきましてはCG5・Sシリーズと同一です。詳細はホームページWEBカタログをご参照ください。

取付支持金具	手配 数量	チューブ内径(mm)								内訳
		20	25	32	40	50	63	80	100	
フート	2 <sup>注)</sup>	90-CG-L020	90-CG-L025	90-CG-L032	90-CG-L040	90-CG-L050	25-CG-L063	25-CG-L080	25-CG-L100	フート×2、金具取付ボルト×8
フランジ	1	90-CG-F020	90-CG-F025	90-CG-F032	90-CG-F040	90-CG-F050	25-CG-F063	25-CG-F080	25-CG-F100	フランジ×1、金具取付ボルト×4
トラニオンピン	1	25-CG-T020	25-CG-T025	25-CG-T032	25-CG-T040	25-CG-T050	25-CG-T063	-	-	トラニオン用ピン×2、トラニオン 受用ボルト×2、平座金×2
クレビス	1	25-CG-D020	25-CG-D025	25-CG-D032	25-CG-D040	25-CG-D050	25-CG-D063	25-CG-D080	25-CG-D100	クレビス×1、金具取付ボルト×4、 クレビス用ピン×1、止め輪×2
揺動受け金具	1	25-CG-020-24A	25-CG-025-24A	25-CG-032-24A	25-CG-040-24A	25-CG-050-24A	25-CG-063-24A	25-CG-080-24A	25-CG-100-24A	揺動受け金具×1

注) フート金具についてはシリンダ1台分の場合の数量は2ヶで手配ください。

※25A-の仕様、外形寸法図は標準品と同一です。

詳細はWEBカタログ参照



# エンドロックシリンダ

RoHS

# 25A-CBG1 Series

Ø20, Ø25, Ø32, Ø40, Ø50, Ø63

## 型式表示方法



25A - CBG1 L N 25 - 100 - H N

25A - CDBG1 L N 25 - 100 - H N - M9BW

二次電池対応  
シリーズ

オートスイッチ付  
(磁石内蔵)

取付支持形式

B	基本形
L	軸方向フート形
F	ロッド側フランジ形
G	ヘッド側フランジ形
U*	ロッド側トラニオン形
T*	ヘッド側トラニオン形
D	クレビス形

※エンドロックの付いている側にトラニオン  
を取付けることはできません。

★支持金具は同梱包出荷(未組付)となります。

形式

N	ラバークッション
---	----------

チューブ内径

20	20mm
25	25mm
32	32mm
40	40mm
50	50mm
63	63mm

シリンダストローク(mm)

チューブ 内径	標準ストローク <sup>注1)</sup>	ロングストローク <sup>注2)</sup>
20	25, 50, 75, 100, 125, 150, 200	201~1500
25	25, 50, 75, 100, 125, 150, 200, 250, 300	301~1500
32		
40		
50・63		

注1) 上記以外の中間ストロークは、受注生産になります。  
1mm毎の中間ストロークの製作も可能です(スペーサは、使用いた  
しません)。

注2) 各支持金具に対する使用可能な最大ストロークは、ストローク選定  
表(ホームページWEBカタログ)をご参照ください。

オートスイッチ  
追記号

無記号	2ヶ付
S	1ヶ付
n	nヶ付

オートスイッチ

無記号 オートスイッチなし

※適用オートスイッチ品番の詳  
細はこちら

マニュアル解除の形式

N	ノンロックタイプ
---	----------

ロックの位置

H	ヘッド側ロック付
R	ロッド側ロック付
W	両側ロック付

## 磁石内蔵シリンダの型式

磁石内蔵でオートスイッチなしの場合、オート  
スイッチの種類を表示記号は無記号になります。  
(例) 25A-CDBG1FN32-100-RN

## 25A-取付支持金具/部品品番

※ロッド先端金具につきましてはCG5・Sシリーズと同一です。詳細はホームページWEBカタログをご参照ください。

取付支持金具	手配 数量	チューブ内径(mm)						内訳
		20	25	32	40	50	63	
フート	2 <sup>注)</sup>	90-CG-L020	90-CG-L025	90-CG-L032	90-CG-L040	90-CG-L050	25-CG-L063	フート×2、金具取付ボルト×8
フランジ	1	90-CG-F020	90-CG-F025	90-CG-F032	90-CG-F040	90-CG-F050	25-CG-F063	フランジ×1、金具取付ボルト×4
トラニオンピン	1	25-CG-T020	25-CG-T025	25-CG-T032	25-CG-T040	25-CG-T050	25-CG-T063	トラニオン用ピン×2、トラニオン 受用ボルト×2、平座金×2
クレビス	1	25-CG-D020	25-CG-D025	25-CG-D032	25-CG-D040	25-CG-D050	25-CG-D063	クレビス×1、金具取付ボルト×4、 クレビス用ピン×1、止め輪×2
揺動受け金具	1	25-CG-020-24A	25-CG-025-24A	25-CG-032-24A	25-CG-040-24A	25-CG-050-24A	25-CG-063-24A	揺動受け金具×1

注) フート金具についてはシリンダ1台分の場合の数量は2ヶで手配ください。

※25A-の仕様、キャップ部を除き外形寸法図は標準品と同一です。詳細はWEBカタログ参照

# エアシリンダ／片ロッド形

# 25A-MB Series

Ø32, Ø40, Ø50, Ø63, Ø80, Ø100



## 型式表示方法

**25A-M D B L 32 - 50 Z - M9BW**

● 二次電池対応シリーズ

● オートスイッチ付

無記号	スイッチ用 マグネットなし※
<b>D</b>	オートスイッチ付 (磁石内蔵)

※スイッチ用マグネットなしの場合  
オートスイッチは取付できません。

● 取付支持金具

<b>B</b>	基本形
<b>L</b>	軸方向フート形
<b>F</b>	ロッド側フランジ形
<b>G</b>	ヘッド側フランジ形
<b>C</b>	1山クレビス形
<b>D</b>	2山クレビス形
<b>T</b>	軸式トランニオン形

### 磁石内蔵シリンダの型式

磁石内蔵でオートスイッチなしの場合、オートスイッチの種類を表示記号は無記号になります。  
(例) 25A-MDBB40-100Z

● チューブ内径

<b>32</b>	32mm
<b>40</b>	40mm
<b>50</b>	50mm
<b>63</b>	63mm
<b>80</b>	80mm
<b>100</b>	100mm

● シリンダストローク(mm)

チューブ内径 (mm)	標準ストローク (mm)
<b>32</b>	25, 50, 75, 100, 125, 150, 175, 200, 250, 300, 350, 400, 450, 500
<b>40</b>	25, 50, 75, 100, 125, 150, 175, 200, 250, 300, 350, 400, 450, 500
<b>50</b>	25, 50, 75, 100, 125, 150, 175, 200, 250, 300, 350, 400, 450, 500, 600
<b>63</b>	25, 50, 75, 100, 125, 150, 175, 200, 250, 300, 350, 400, 450, 500, 600
<b>80</b>	25, 50, 75, 100, 125, 150, 175, 200, 250, 300, 350, 400, 450, 500, 600, 700, 800
<b>100</b>	25, 50, 75, 100, 125, 150, 175, 200, 250, 300, 350, 400, 450, 500, 600, 700, 800

※中間ストロークも製作できます。(スペースは使用致しません。)

● オートスイッチ  
追記号

無記号	2ヶ付
<b>S</b>	1ヶ付
<b>3</b>	3ヶ付
<b>n</b>	nヶ付

● オートスイッチ

無記号 | オートスイッチなし

※適用オートスイッチ品番の詳細は  
[こちら](#)

● ポートねじの種類

無記号	Rc
<b>TN</b>	NPT
<b>TF</b>	G

※25A-の仕様、外形寸法図は標準品と同一です。

詳細は[WEBカタログ](#)参照

## 25A-取付支持金具／部品品番

チューブ内径 (mm)	32	40	50	63	80	100
フート注1)	25-MB-L03	25-MB-L04	25-MB-L05	25-MB-L06	25-MB-L08	25-MB-L10
フランジ	MB-F03-XC7	MB-F04-XC7	MB-F05-XC7	MB-F06-XC7	MB-F08-XC7	MB-F10-XC7
1山クレビス	25-MB-C03	25-MB-C04	25-MB-C05	25-MB-C06	25-MB-C08	25-MB-C10
2山クレビス	25-MB-D03	25-MB-D04	25-MB-D05	25-MB-D06	25-MB-D08	25-MB-D10
1山ナックルジョイント	25A-I-03M	25A-I-04M	25A-I-05M	25A-I-05M	25A-I-08M	25A-I-10M
2山ナックルジョイント	25A-Y-03M	25A-Y-04M	25A-Y-05M	25A-Y-05M	25A-Y-08M	25A-Y-10M
2山クレビス用ピン 2山ナックルジョイント用ピン	25-CD-M03	25-CD-M03	25-CD-M05	25-CD-M05	25-CD-M08	25-CD-M08
ロッド先端ナット	NT-03SUS	NT-04SUS	NT-05SUS	NT-05SUS	NT-08SUS	NT-10SUS
トランニオン受金具	25A-MB-S03	25A-MB-S04	25A-MB-S04	25A-MB-S06	25A-MB-S06	25A-MB-S10
2山クレビス受金具	25A-MB-B03	25A-MB-B03	25A-MB-B05	25A-MB-B05	25A-MB-B08	25A-MB-B08

注1) フート金具をご注文の際、シリンダ1台分の場合には数量を2ヶでご手配ください。

注2) 各取付支持金具に付属する部品は次の通りです。

- フート、フランジ、1山クレビス：本体取付用ボルト
- 2山クレビス：本体取付用ボルト、ピン、平座金、割りピン
- 2山ナックルジョイント：ピン、平座金、割りピン
- 2山クレビス用ピン、2山ナックルジョイント用ピン：平座金、割りピン

# エアシリンダ／標準形：複動・片ロッド

## 25A-CA2 Series

Ø40, Ø50, Ø63, Ø80, Ø100



### 型式表示方法

25A-C D A2 L 50 - 100 Z-M9BW

●二次電池対応シリーズ

●オートスイッチ付

無記号	スイッチ用 マグネットなし※
D	オートスイッチ付 (磁石内蔵)

※スイッチ用マグネットなしの場合  
オートスイッチは取付できません。

●取付支持形式

記号	形式
B	基本形
L	軸方向フート形
F	ロッド側フランジ形
G	ヘッド側フランジ形
C	1山クレビス形
D	2山クレビス形
T	センタトラニオン形

#### 磁石内蔵シリンダの型式

磁石内蔵でオートスイッチなしの場合、オートスイッチの種類  
の表示記号は無記号になります。

(例) 25A-CDA2L40-100Z

●チューブ内径

40	40mm
50	50mm
63	63mm
80	80mm
100	100mm

●オートスイッチ追記号

無記号	2ヶ付
S	1ヶ付
3	3ヶ付
n	nヶ付

●オートスイッチ

無記号 | オートスイッチなし

※適用オートスイッチ品番の詳細は  
[こちら](#)

●シリンダストローク(mm)

40	25, 50, 75, 100, 125, 150, 175, 200, 250, 300, 350, 400, 450, 500
50・63	25, 50, 75, 100, 125, 150, 175, 200, 250, 300, 350, 400, 500, 600
80・100	25, 50, 75, 100, 125, 150, 175, 200, 250, 300, 350, 400, 450, 500, 600, 700

※上記以外の中間ストロークにつきましては、受注生産となります。

●ポートねじの種類

無記号	Rc
TN	NPT
TF	G

※25A-の仕様、外形寸法図は標準品と同一です。

詳細は[WEBカタログ](#)参照

#### 25A-取付支持金具／部品品番

チューブ内径 (mm)	40	50	63	80	100
軸方向フート形※	90-CA2-L04	90-CA2-L05	90-CA2-L06	90-CA2-L08	90-CA2-L10
フランジ形	25A-CA2-F04	25A-CA2-F05	25A-CA2-F06	25A-CA2-F08	25A-CA2-F10
1山クレビス形	25A-CA2-C04	25A-CA2-C05	25A-CA2-C06	25A-CA2-C08	25A-CA2-C10
2山クレビス形	25A-CA2-D04	25A-CA2-D05	25A-CA2-D06	25A-CA2-D08	25A-CA2-D10
1山ナックルジョイント	I-04A	I-05A	I-05A	I-08A	I-10A
2山ナックルジョイント	25A-Y-04D	25A-Y-05D	25A-Y-05D	25A-Y-08D	25A-Y-10D
クレビス用ピン	25A-CDP-2A	25A-CDP-3A	25A-CDP-4A	25A-CDP-6A	25A-CDP-7A
ナックル用ピン	25A-CDP-3A	25A-CDP-3A	25A-CDP-3A	25A-CDP-5A	25A-CDP-6A
ロッド先端ナット	NT-04SUS	NT-05SUS	NT-05SUS	NT-08SUS	NT-10SUS
トラニオン受金具	25A-CA2-S04	25A-CA2-S04	25A-CA2-S06	25A-MB-S10	25A-MB-S10
2山クレビス受金具	25A-CA2-B04	25A-CA2-B05	25A-CA2-B06	25A-CA2-B08	25A-CA2-B10

※軸方向フート金具をご注文の際、シリンダ1台分の場合には数量を2ヶでご手配ください。

※※各取付支持金具に付属する部品は次の通りです。

軸方向フート、フランジ、1山クレビス：六角ナット、ばね座金  
2山クレビス：六角ナット、ばね座金、ピン、平座金、割りピン  
2山ナックルジョイント：ピン、平座金、割りピン  
クレビス用ピン、ナックル用ピン：平座金、割りピン

# エアシリンダ／標準形：複動・片ロッド

# 25A-CS2 Series

RoHS

φ125, φ140, φ160, φ180, φ200, φ250



## 型式表示方法

25A - C D S2 L 125 - 300 - M9BW

● 二次電池対応シリーズ

● オートスイッチ付

無記号	スイッチ用 マグネットなし※
D	オートスイッチ付 (磁石内蔵)

※スイッチ用マグネットなしの場合  
オートスイッチは取付できません。

● 取付支持形式

B	基本形
L	フート形
F	ロッド側フランジ形
G	ヘッド側フランジ形
C	1山クレビス形
D	2山クレビス形
T	センタラニオン形

● チューブ内径

125	125mm
140	140mm
160	160mm
180	180mm
200	200mm
250	250mm

### 磁石内蔵シリンダの型式

磁石内蔵でオートスイッチなしの場合、  
オートスイッチの種類を表示記号は無記  
号になります。

(例) 25A-CDS2B125-100

● ポートねじの種類

無記号	Rc
TN	NPT
TF	G

● オートスイッチ追記号

無記号	2ヶ付
3	3ヶ付
S	1ヶ付
n	nヶ付

● オートスイッチ

無記号 オートスイッチなし

※適用オートスイッチ品番の  
詳細は[こちら](#)

● シリンダストローク (mm)

取付金具 チューブ内径	最大ストローク	
	基本形・ヘッド側フランジ形 1山クレビス形・2山クレビス形 センタラニオン形	フート形 ロッド側フランジ形
125	1000以下	1600以下
140		
160	1200以下	1569以下
180		
200	998以下	
250	813以下	

※25A-の仕様、外形寸法図は標準品と同一です。

詳細は[WEBカタログ](#)参照

### 25A-取付支持金具／部品品番

チューブ内径 (mm)	125	140	160	180	200	250
軸方向フート形※	CS2-L12	CS2-L14	CS2-L16	CS2-L18	CS2-L20	CS2-L25
フランジ形	CS2-F12	CS2-F14	CS2-F16	CS2-F18	CS2-F20	CS2-F25
1山クレビス形	CS2-C12	CS2-C14	CS2-C16	CS2-C18	CS2-C20	CS2-C25
2山クレビス形※※	25A-CS2-D12	25A-CS2-D14	25A-CS2-D16	25A-CS2-D18	25A-CS2-D20	25A-CS2-D25

※軸方向フート金具をご注文の際は、シリンダ1台につき数量を2ヶで手配ください。

※※2山クレビス形には、クレビス用ピン、割りピンが同梱されます。

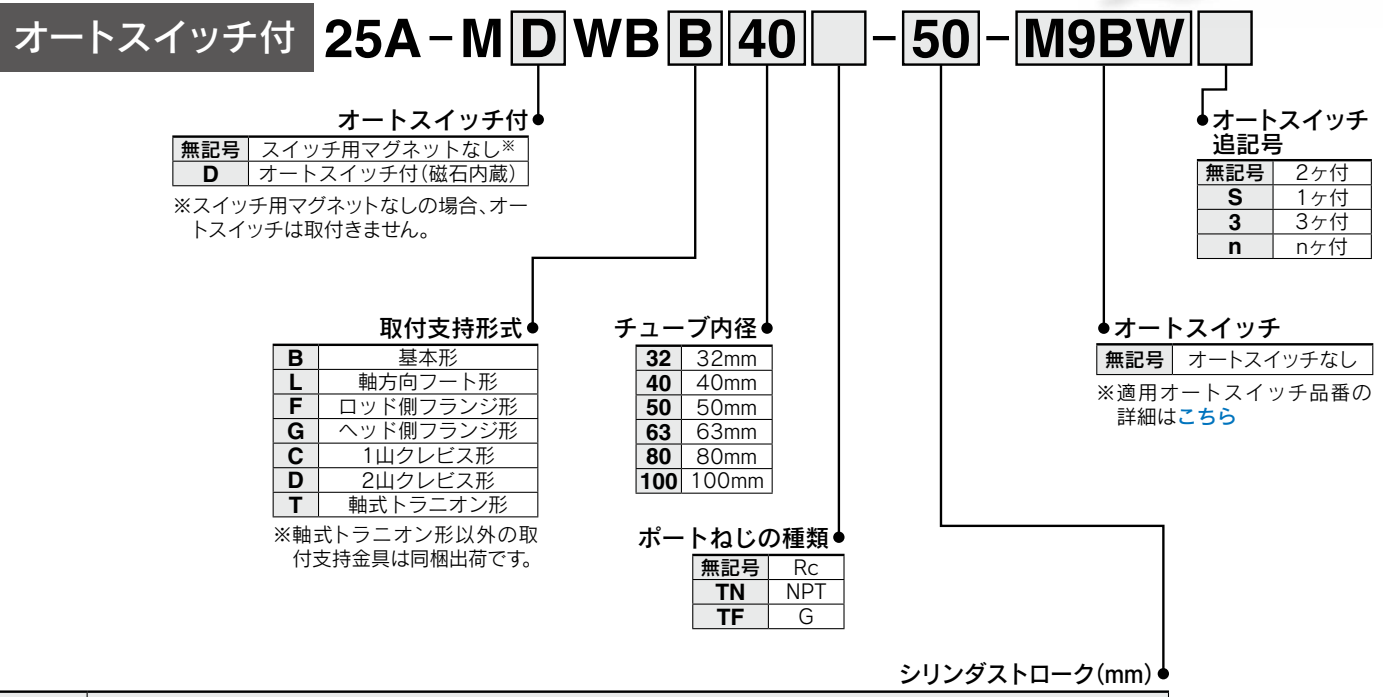
# ロック付シリンダ／複動・片ロッド

# 25A-MWB Series

ø32, ø40, ø50, ø63, ø80, ø100



## 型式表示方法



チューブ内径	標準ストローク	
	ストローク範囲①	ストローク範囲②
<b>32</b>	25, 50, 75, 100, 125, 150, 175, 200, 250, 300, 350, 400, 450, 500	~1000
<b>40</b>	25, 50, 75, 100, 125, 150, 175, 200, 250, 300, 350, 400, 450, 500	~1800
<b>50</b>	25, 50, 75, 100, 125, 150, 175, 200, 250, 300, 350, 400, 450, 500, 600	
<b>63</b>	25, 50, 75, 100, 125, 150, 175, 200, 250, 300, 350, 400, 450, 500, 600	
<b>80</b>	25, 50, 75, 100, 125, 150, 175, 200, 250, 300, 350, 400, 450, 500, 600, 700, 800	
<b>100</b>	25, 50, 75, 100, 125, 150, 175, 200, 250, 300, 350, 400, 450, 500, 600, 700, 800	

注) 中間ストロークも製作できます。(スペースは使用いたしません。)

※25A-の仕様、外形寸法図は標準品と同一です。

詳細は [WEBカタログ](#) 参照

## 25A-取付支持金具／部品品番

チューブ内径 (mm)	32	40	50	63	80	100
フート注1)	25-MB-L03	25-MB-L04	25-MB-L05	25A-MWB-L06	25-MB-L08	25-MB-L10
フランジ	25A-MWB-F03	25A-MWB-F04	25A-MWB-F05	25A-MWB-F06	MB-F08-XC7	MB-F10-XC7
1山クレビス	25-MB-C03	25-MB-C04	25-MB-C05	25-MB-C06	25-MB-C08	25-MB-C10
2山クレビス	25-MB-D03	25-MB-D04	25-MB-D05	25-MB-D06	25-MB-D08	25-MB-D10
1山ナックルジョイント	25A-I-03M	25A-I-04M	25A-I-05M	25A-I-05M	25A-I-08M	25A-I-10M
2山ナックルジョイント	25A-Y-03M	25A-Y-04M	25A-Y-05M	25A-Y-05M	25A-Y-08M	25A-Y-10M
2山クレビス用ピン 2山ナックルジョイント用ピン	25-CD-M03	25-CD-M03	25-CD-M05	25-CD-M05	25-CD-M08	25-CD-M08
ロッド先端ナット	NT-03SUS	NT-04SUS	NT-05SUS	NT-05SUS	NT-08SUS	NT-10SUS
トラニオン受金具	25A-MB-S03	25A-MB-S04	25A-MB-S04	25A-MB-S06	25A-MB-S06	25A-MB-S10
2山クレビス受金具	25A-MB-B03	25A-MB-B03	25A-MB-B05	25A-MB-B05	25A-MB-B08	25A-MB-B08

注1) フート金具をご注文の際、シリンダ1台分の場合には数量を2ヶでご手配ください。

注2) 各取付支持金具に付属する部品は次の通りです。  
 フート、フランジ、1山クレビス：本体取付用ボルト  
 2山クレビス：本体取付用ボルト、ピン、平座金、割りピン  
 2山ナックルジョイント：ピン、平座金、割りピン  
 2山クレビス用ピン、2山ナックルジョイント用ピン：平座金、割りピン

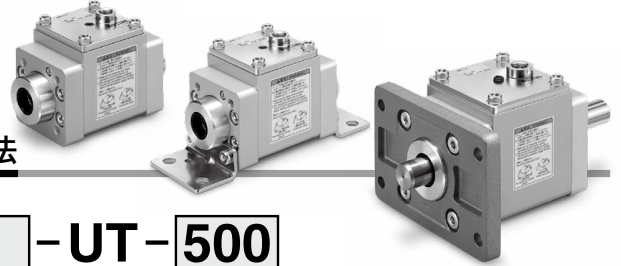


ロックユニット

RoHS

# 25A-MWB-UT Series

32, 40, 50, 63, 80, 100



## 型式表示方法

**25A-MWB B 40 [ ] -UT- 500**

二次電池対応シリーズ

### 取付支持形式

<b>B</b>	基本形
<b>L</b>	軸方向フート形
<b>F</b>	フランジ形

※取付支持金具は同梱出荷です。

### 型式

型式	適用ロッド径
<b>32</b>	12mm
<b>40</b>	16mm
<b>50</b>	20mm
<b>63</b>	20mm
<b>80</b>	25mm
<b>100</b>	30mm

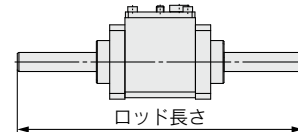
### ポート種類

無記号	Rc
<b>TN</b>	NPT
<b>TF</b>	G

### ロッド長さ(mm)

無記号		付属ロッドなし	
最小長さ	最大長さ	適用型式	備考
250	2500	<b>32</b>	最大長さまで 1mm刻みで 製作可能
		<b>40</b>	
<b>50</b>			
<b>63</b>			
<b>80</b>			
300		<b>100</b>	

※ロッド長さは、ロッドの全長を示します。



※ロッドは同梱出荷です。

注) 本製品は、リチウム系グリース(標準グリース)を使用しています。

## 取付支持金具／部品品番

チューブ内径 (mm)	32	40	50	63	80	100
フート	25-MB-L03	25-MB-L04	25-MB-L05	25A-MWB-L06	25-MB-L08	25-MB-L10
フランジ	25A-MWB-F03	25A-MWB-F04	25A-MWB-F05	25A-MWB-F06	MB-F08-XC7	MB-F10-XC7

注1) フート金具をご注文の際、ロックユニット1台分の場合には数量を2ヶで手配してください。

注2) 各取付支持金具に付属する部品は次のとおりです。

フート、フランジ／本体取付ボルト

※25A-の仕様、外形寸法図は標準品と同一です。

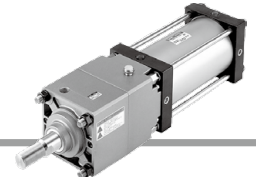
詳細は[WEBカタログ](#)参照

# ロック付シリンダ／複動・片ロッド

# 25A-CNS Series

φ125, φ140, φ160

RoHS



## 型式表示方法

25A-C D NS L 125 - 300 - D - M9BW

● 二次電池対応シリーズ

● オートスイッチ付

無記号	スイッチ用 マグネットなし*
D	オートスイッチ付 (磁石内蔵)

\*スイッチ用マグネットなしの場合  
オートスイッチは取付きません。

● 取付支持形式

B	基本形
L	フート形
F	ロッド側フランジ形
G	ヘッド側フランジ形
C	1山クレビス形
D	2山クレビス形
T	センタトラニオン形

取付支持金具は組付出荷となります。

● チューブ内径

125	125mm
140	140mm
160	160mm

### 磁石内蔵シリンダの型式

磁石内蔵でオートスイッチなしの場合、  
オートスイッチの種類を表示記号は無記号  
になります。  
(例) 25A-CDNSL140-100-D

● ポートねじの種類

無記号	Rc
TN	NPT
TF	G

● オートスイッチ追記号

無記号	2ヶ付
3	3ヶ付
S	1ヶ付
n	nヶ付

● オートスイッチ

無記号 オートスイッチなし

※適用オートスイッチ品番の  
詳細は [こちら](#)

● ロック方向

D 両方向

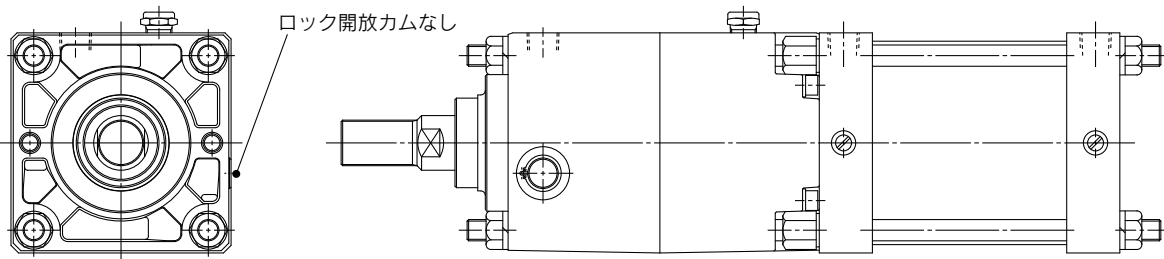
● シリンダストローク (mm)

チューブ内径 (mm)	基本形、ヘッド側フランジ形、 1山クレビス形、2山クレビス形、 センタトラニオン形	フート形、 ロッド側フランジ形
125,140	~1000以下	~1400以下
160	~1200以下	~1400以下

※25Aの仕様、外形寸法図は標準品と同一です。

詳細は [WEBカタログ](#) 参照

⚠ ロック開放カムは内蔵していません。



方向制御機器  
エアシリンダ  
付属関連機器  
アクチュエータ  
エアチャック  
真空用機器  
清浄化機器  
クリーン  
エアフィルタ  
モシラノ  
圧力制御機器  
駆動制御機器  
管継手  
検出スイッチ  
流体制御用  
機器  
プロセスガス用  
電動  
アクチュエータ  
オートスイッチ

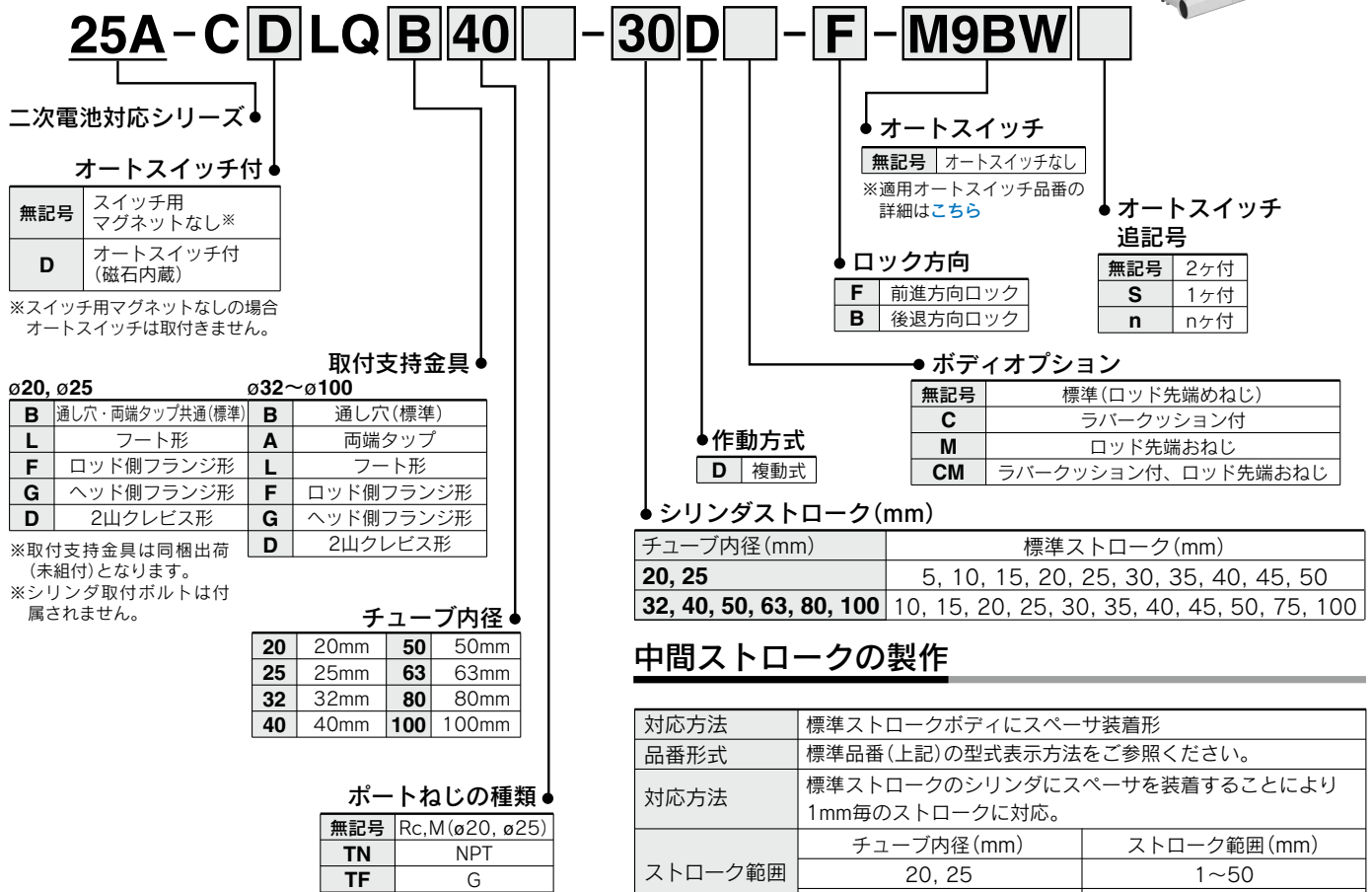
# ロック付薄形シリンダ／複動・片ロッド

# 25A-CLQ Series

ø20, ø25, ø32, ø40, ø50, ø63, ø80, ø100



## 型式表示方法



## 中間ストロークの製作

対応方法	標準ストロークボディにスペーサ装着形	
品番形式	標準品番(上記)の型式表示方法をご参照ください。	
対応方法	標準ストロークのシリンダにスペーサを装着することにより 1mm毎のストロークに対応。	
ストローク範囲	チューブ内径(mm)	ストローク範囲(mm)
	20, 25	1~50
	32, 40, 50, 63, 80, 100	1~100
例	品番: CLQB40-47D-B 標準シリンダCLQB40-50D-Bに3mm幅スペーサを装着します。 B寸法は79.5mmです。	

## 磁石内蔵シリンダの型式

磁石内蔵でオートスイッチなしの場合、オートスイッチの種類  
の表示記号は無記号になります。  
(例) 25A-CDLQL32-30D-B

注) 本製品は、リチウム系グリース(標準グリース)を使用しています。

## 25A-用支持金具／部品品番

チューブ内径 (mm)	フート形	フランジ形	2山クレビス形
20	25A-CLQ-L020	25A-CLQ-F020	25A-CLQ-D020
25	25A-CLQ-L025	25A-CLQ-F025	25A-CLQ-D025
32	25A-CLQ-L032	25A-CLQ-F032	25A-CLQ-D032
40	25A-CLQ-L040	25A-CLQ-F040	25A-CLQ-D040
50	25A-CLQ-L050	25A-CLQ-F050	25A-CLQ-D050
63	25A-CLQ-L063	25A-CLQ-F063	25A-CLQ-D063
80	25A-CLQ-L080	25A-CLQ-F080	25A-CLQ-D080
100	25A-CLQ-L100	25A-CLQ-F100	25A-CLQ-D100

注1) フート金具をご注文の際、シリンダ1台分の場合には、数量を2ヶで手配  
ください。

注2) 各金具に付属する部品は下記の通りです。  
フート・フランジ/本体取付用ボルト、2山クレビス/クレビス用ピン、  
軸用C形止め輪、本体取付用ボルト、平座金

※25A-の仕様、外形寸法図は標準品と同一です。

詳細はWEBカタログ参照