

目次の表示はこちら

PDFダウンロードはこちら



画面下中央のツールバーより操作可能です。



駆動制御機器／共通注意事項

ご使用前に必ずお読みください。

選定

⚠ 警告

- ①漏れがゼロを必要とするストップ弁としては使用できません。
製品の仕様上、ある程度の漏れを許容しています。

取付け

⚠ 警告

- ①ロックナットに緩みがないことを確認してください。
ロックナットが緩んでいると、アクチュエータの速度が変化する場合がありますので、危険です。
- ②ニードル抜止め機構付です。
ニードル全開位置に達すると、これ以上は回転しません。
ニードルの回し過ぎは破損の原因となります。
- ③流れ方向を確認して取付けてください。
逆向きに取付けた場合、速度調整用のニードルがきかず、アクチュエータが急に飛び出す場合がありますので危険です。
- ④速度調整はニードル全閉状態から徐々に開いて調整してください。
ニードル弁が開いていると、アクチュエータが急に飛び出す場合がありますので危険です。なお、ニードル弁は右回転で閉、左回転で開ですので、アクチュエータの速度は右回転で遅くなり、左回転で速くなります。
- ⑤ペンチ等の工具でハンドルを締付けしないでください。
ハンドルの空回り、破損の原因となります。
- ⑥ボディや継手部への衝撃工具によるこじり、打撃は避けてください。
破損やエア漏れの原因となります。



駆動制御機器／製品個別注意事項

ご使用の前に必ずお読みください。

各シリーズごとの詳細注意事項については、本文をご確認ください。

ワンタッチ管継手の取扱い

⚠ 注意

- ①ワンタッチ管継手の取扱いは、Best Pneumatics No.④をご参照ください。

10-ASDシリーズ個別注意事項

使用上

⚠ 注意

①単動シリンダ制御時

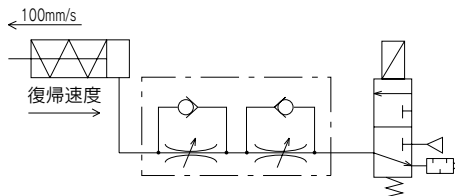
単動シリンダを制御する場合、シリンダ復帰速度が使用条件により異なります。下表に示す復帰最大スピードをご確認の上ご使用ください。

スピードコントローラ	シリンダ	ソレノイドバルブ	チューブ	サイレンサ	復帰最大スピードmm/s		
					100	200	300
ASD230F	CJ2	VJ500	TU0604 1m	AN110-01	シリンダサイズ		
					φ6		
					φ10		
ASD330F	CM2	VZ500	TU0604 1m	AN110-01	シリンダサイズ		
					φ16		
					φ20		

<仕様条件>

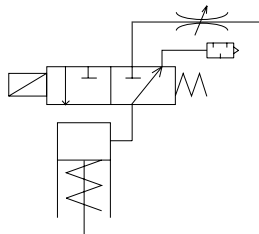
- ・シリンダ押し出し速度：100mm/s
- ・メータアウト側のニードル全開

※圧力0.5MPa、温度20℃の値です。



(参考) 復帰速度を高速にしたい場合の推奨回路について

行きは速度は低速で、復帰速度を高速にしたい場合には、下記の3ポートを使用した回路を推奨いたします。



注) 絞り弁はAS-Fシリーズの-X214をご使用ください。

選定

⚠ 警告

- ①PTFEが使用可能かご確認ください。
シール剤にはPTFE（四ふっ化エチレン樹脂）パウダーが含まれています。使用上問題ないか、ご確認ください。

取付け

⚠ 警告

- ①取付け・取外しはボディBの六角二面幅を適正なスパナで締込んでください。
それ以外の部分を使用すると破損の原因となります。取付け後の位置合せは、ボディAを手で回転させて行ってください。
- ②ユニバーサルタイプの継手は常時回転する場所では使用しないでください。
継手部が破損する場合があります。

締付トルク

⚠ 注意

- ①管継手のねじ込み適正トルクは表の通りです。目安としては、手締め後、工具で2~3回転に相当します。
なお、ねじ込み過ぎによる破損にご注意ください。

おねじ	適正締付トルク N・m	六角二面巾 mm	モンキレンチ の呼び mm
M3	手締め後1/4回転	4.5	—
M5	手締め後1/6回転	8	100
1/8	7~9	12	150
1/4	12~14	17	200
3/8	22~24	19	200
1/2	28~30	24	200

ロックナットの締付トルク

⚠ 注意

- ①ロックナット(六角形)は手締めによる締付けが可能です。
より強固な固定が必要な場合は工具による増締めをしてください。工具を用いる場合の推奨締付トルクは表の通りです。目安としては、手締め後、工具で15~30°の増締めに相当します。
なお、締過ぎによる破損にご注意ください。

配管口径	推奨締付トルク N・m	ロックナット 六角対辺
M3	0.07	5 ^{注1)}
M5	0.3 ^{注2)}	7 ^{注1)}
1/8	1	10
1/4	1.2	12
3/8	2	14
1/2	6	17

注1) 10-AS12□1F-M3-02, 10-AS12□1F-M5-02, 10-AS1200-M3は4.5となります。
注2) 10-AS12□1F-M5-02, 10-AS1□□1FM, 10-AS12□0M, 10-ASD230FMは0.07N・mとなります。