

機種 スイッチ型式	55- C76	55- C85	55- C95	55- C96	55- CP96	55- C55	55- JCM	55- CG1	55- CS1	55- CQ2(Z)	55- CXS/W	55- MY1B	55- MY1M	55- MY1H	56- CRB1	56- CRB2	56- CRBU2	55- CRQ2
D-M9-588型	●	注1) ●		●	●	●	●	● (20~63)	● (125~200)	●		● (50のみ不可)	●	●				●
D-M9□V-588型		注2) ●		●	●	●	●		● (125~200)	●		● (50のみ不可)	●	●				●
D-M9□W-588型	●	注1) ●		●	●	●	●	● (20~63)	● (125~200)	●		● (50のみ不可)	●	●				●
D-M9□WV-588型		注2) ●		●	●	●	●		● (125~200)	●		● (50のみ不可)	●	●				●
D-H7A2-588型	●	注3) ●						● (20~63)										
D-F7P-588型	●	注4) ●								● (12~160)								
D-F7PV-588型	●	注4) ●								● (12~160)								
D-F5P-588型			● (160~250)	●					● (125~200)									
D-Y7P-588型			● (160~200)	●					● (125~200)		●	● (50~100)	● (25~63)					
D-Y7PV-588型			● (160~200)	●					● (125~200)		●	● (50~100)	● (25~63)					
D-S7P-588型															● (50~100)	● (20~40)	● (20~40)	
D-S9P-588型																● (10,15)	● (10,15)	
D-S9PV-588型																● (10,15)	● (10,15)	
D-C73-588型 D-C80-588型	●	注3) ●						● (20~63)										
D-A73-588型 D-A80-588型	●	注4) ●								● (12~160)								
D-A73H-588型 D-A80H-588型	●	注4) ●								● (12~160)								
D-A54-588型 D-A67-588型			● (160~250)	●					● (125~200)									
D-A90-588型 D-A93-588型	●	● (16~25)		●	●	●		● (20~63)	● (125~200)	●		● (10~40)	● (16,20)	●				●
D-A90V-588型 D-A93V-588型		注5) ●		●	●	●			● (125~200)	●		● (10~40)	● (16,20)	●				●
D-90A-588型 D-93A-588型									● (125~200)							● (10,15)	● (10,15)	
D-Z73-588型 D-Z80-588型			● (160~200)	●					● (125~200)		●	● (50~100)	● (25~63)					
D-R73-588型 D-R80-588型															● (50~100)	● (20~40)	● (20~40)	

※( )はシリンダサイズ

注1) 55-C85 : バンド取付は全サイズ、レール取付は8~16のみ適用。

注2) 55-C85 : レール取付は8~16のみ適用。

注3) 55-C85 : バンド取付のみ適用。

注4) 55-C85 : レール取付のみ適用。

注5) 55-C85 : レール取付は16~25のみ適用。

# ATEX指令

## 無接点オートスイッチ／直接取付タイプ D-M9N(V)・D-M9P(V)・D-M9B(V)-588



II 3G Ex ec IIC T5 Gc -10°C ≤ Ta ≤ +60°C  
II 3D Ex tc IIIC T93°C Dc IP67

### グロメット

- 2線式の負荷電流を低電流化 (2.5~40mA)
- 標準で耐屈曲コード使用



### △注意

#### 使用上のご注意

オートスイッチ本体に取付けてある止めねじ以外のものを使用してオートスイッチを固定しないでください。指定外のねじを使用した場合には、オートスイッチが破損する可能性があります。

### オートスイッチ仕様

PLC:Programmable Logic Controllerの略

D-M9□型・D-M9□V型(インジケータランプ付)						
オートスイッチ品番	D-M9N	D-M9NV	D-M9P	D-M9PV	D-M9B	D-M9BV
リード線取出方向	横方向	縦方向	横方向	縦方向	横方向	縦方向
配線方式	3線式				2線式	
出力方式	NPNタイプ		PNPタイプ		—	
適用負荷	IC回路、リレー、PLC用				DC24Vリレー、PLC用	
電源電圧	DC5・12・24V(4.5~28V)				—	
消費電流	10mA以下				—	
負荷電圧	DC28V以下		—		DC24V(DC10~28V)	
負荷電流	40mA以下				2.5~40mA	
内部降下電圧	10mA時0.8V以下(40mA時2V以下)				4V以下	
漏れ電流	DC24Vにて100μA以下				0.8mA以下	
インジケータランプ	ON時赤色発光ダイオード点灯					

### 耐油耐屈曲キャブタイヤリード線仕様

オートスイッチ型式		D-M9N(V)	D-M9P(V)	D-M9B(V)
外被	外径[mm]	2.6		
絶縁体	芯数	3芯(茶・青・黒)		2芯(茶・青)
	外径[mm]	0.88		
導体	断面積[mm <sup>2</sup> ]	0.15		
	素線径[mm]	0.05		
最小曲げ半径[mm](参考値)		17		

### 型式表示方法

**D-M9 N V L - 588**

オートスイッチ品番

配線出力方式

<b>N</b>	3線式NPNタイプ
<b>P</b>	3線式PNPタイプ
<b>B</b>	2線式

リード線取出方向

無記号	横方向
<b>V</b>	縦方向

リード線長さ

無記号	0.5m
<b>L</b>	3m
<b>Z</b>	5m
<b>SAPC</b>	0.5m+M8-3ピン プリワイヤコネクタ
<b>MAPC</b>	1m+M8-3ピン プリワイヤコネクタ
<b>SBPC</b>	0.5m+M8-4ピン プリワイヤコネクタ
<b>MBPC</b>	1m+M8-4ピン プリワイヤコネクタ
<b>SDPC</b>	0.5m+M12-4ピン プリワイヤコネクタ
<b>MDPC</b>	1m+M12-4ピン プリワイヤコネクタ

● ATEXカテゴリ-3

※カテゴリ-3のオートスイッチは、ゾーン2および22でのみ使用可能です。

### コネクタ仕様

コネクタの種類	M8-3ピン	M8-4ピン	M12-4ピン
ピン配列			

# ATEX指令

## 2色表示式無接点オートスイッチ／直接取付タイプ D-M9NW(V)・D-M9PW(V)・D-M9BW(V)-588 C €

II 3G Ex ec IIC T5 Gc -10°C ≤ Ta ≤ +60°C  
II 3D Ex tc IIIC T93°C Dc IP67

### グロメット

- 2線式の負荷電流を低電流化 (2.5~40mA)
- 標準で耐屈曲コード使用



### △注意

#### 使用上のご注意

オートスイッチ本体に取付けてある止めねじ以外のものを使用してオートスイッチを固定しないでください。指定外のねじを使用した場合には、オートスイッチが破損する可能性があります。

### オートスイッチ仕様

PLC:Programmable Logic Controllerの略

D-M9□W型・D-M9□WV型 (インジケータランプ付)						
オートスイッチ品番	D-M9NW	D-M9NWV	D-M9PW	D-M9PWV	D-M9BW	D-M9BWV
リード線取出方向	横方向	縦方向	横方向	縦方向	横方向	縦方向
配線方式	3線式				2線式	
出力方式	NPNタイプ		PNPタイプ		-	
適用負荷	IC回路、リレー、PLC用				DC24Vリレー、PLC用	
電源電圧	DC5・12・24V(4.5~28V)				-	
消費電流	10mA以下				-	
負荷電圧	DC28V以下		-		DC24V(DC10~28V)	
負荷電流	40mA以下				2.5~40mA	
内部降下電圧	10mA時0.8V以下(40mA時2V以下)				4V以下	
漏れ電流	DC24Vにて100μA以下				0.8mA以下	
インジケータランプ	動作範囲……赤色発光ダイオード点灯 適正動作範囲……緑色発光ダイオード点灯					

### 耐油耐屈曲キャブタイヤリード線仕様

オートスイッチ型式		D-M9NW(V)	D-M9PW(V)	D-M9BW(V)
外被	外径[mm]	2.6		
絶縁体	芯数	3芯(茶・青・黒)		2芯(茶・青)
	外径[mm]	0.88		
導体	断面積[mm <sup>2</sup> ]	0.15		
	素線径[mm]	0.05		
最小曲げ半径[mm](参考値)		17		

### 型式表示方法

**D-M9NWV L-588**

オートスイッチ品番 ●

配線出力方式 ●

<b>N</b>	3線式NPNタイプ
<b>P</b>	3線式PNPタイプ
<b>B</b>	2線式

2色表示式 ●

リード線取出方向 ●

無記号	横方向
<b>V</b>	縦方向

リード線長さ ●

無記号	0.5m
<b>M</b>	1m
<b>L</b>	3m
<b>Z</b>	5m
<b>SAPC</b>	0.5m+M8-3ピン プリワイヤコネクタ
<b>MAPC</b>	1m+M8-3ピン プリワイヤコネクタ
<b>SBPC</b>	0.5m+M8-4ピン プリワイヤコネクタ
<b>MBPC</b>	1m+M8-4ピン プリワイヤコネクタ
<b>SDPC</b>	0.5m+M12-4ピン プリワイヤコネクタ
<b>MDPC</b>	1m+M12-4ピン プリワイヤコネクタ

● ATEXカテゴリー3  
※カテゴリー3のオートスイッチは、ゾーン2および22でのみ使用可能です。

### コネクタ仕様

コネクタの種類	M8-3ピン	M8-4ピン	M12-4ピン
ピン配列			

# ATEX指令

# 無接点オートスイッチ／バンド取付タイプ D-H7A2-588



II 3G Ex ec IIC T5 Gc -10°C ≤ Ta ≤ +60°C  
 II 3D Ex tc IIIC T93°C Dc IP67

## オートスイッチ仕様

PLC: Programmable Logic Controllerの略

D-H7A2型(インジケータランプ付)	
オートスイッチ品番	<b>D-H7A2</b>
配線方式	3線式
出力方式	PNPタイプ
適用負荷	IC回路、リレー、PLC
電源電圧	DC5・12・24V(DC4.5~28V)
消費電流	10mA以下
負荷電流	80mA以下
内部降下電圧	0.8V以下
漏れ電流	DC24Vにて100μA以下
インジケータランプ	ON時赤色発光ダイオード点灯

## グロメット



## 耐油キャブタイヤリード線仕様

オートスイッチ型式		D-H7A2
外被	外径[mm]	φ3.4
絶縁体	芯数	3芯(茶・青・黒)
	外径[mm]	φ1.1
導体	断面積[mm <sup>2</sup> ]	0.2
	素線径[mm]	φ0.08
最小曲げ半径[mm](参考値)		21

## 型式表示方法

**D-H7A2**    **-588**

オートスイッチ品番

リード線長さ

●ATEXカテゴリ-3

※カテゴリ-3のオートスイッチは、ゾーン2および22でのみ使用可能です。

無記号	0.5m
<b>L</b>	3m
<b>Z</b>	5m
<b>SAPC</b>	0.5m+M8-3ピン プリワイヤコネクタ
<b>MAPC</b>	1m+M8-3ピン プリワイヤコネクタ
<b>SBPC</b>	0.5m+M8-4ピン プリワイヤコネクタ
<b>MBPC</b>	1m+M8-4ピン プリワイヤコネクタ
<b>SDPC</b>	0.5m+M12-4ピン プリワイヤコネクタ
<b>MDPC</b>	1m+M12-4ピン プリワイヤコネクタ

## コネクタ仕様

コネクタの種類	M8-3ピン	M8-4ピン	M12-4ピン
ピン配列			

# ATEX指令

# 無接点オートスイッチ／レール取付タイプ D-F7P(V)-588



II 3G Ex ec IIC T5 Gc -10°C ≤ Ta ≤ +60°C  
II 3D Ex tc IIIC T93°C Dc IP67

## オートスイッチ仕様

PLC:Programmable Logic Controllerの略

D-F7P型・D-F7PV型(インジケータランプ付)		
オートスイッチ品番	D-F7P	D-F7PV
配線方式	3線式	
出力方式	PNPタイプ	
適用負荷	IC回路、リレー、PLC	
電源電圧	DC5・12・24V(DC4.5~28V)	
消費電流	10mA以下	
負荷電流	80mA以下	
内部降下電圧	0.8V以下	
漏れ電流	DC24Vにて100μA以下	
インジケータランプ	ON時赤色発光ダイオード点灯	

## グロメット



## 耐油キャブタイヤリード線仕様

オートスイッチ型式		D-F7P(V)
外被	外径[mm]	φ3.4
絶縁体	芯数	3芯(茶・青・黒)
	外径[mm]	φ1.1
導体	断面積[mm <sup>2</sup> ]	0.2
	素線径[mm]	φ0.08
最小曲げ半径[mm](参考値)		21

## 型式表示方法

**D-F7P**       **-588**

オートスイッチ品番

リード線取出方向

無記号	横方向
V	縦方向

リード線長さ

ATEXカテゴリ-3

※カテゴリ-3のオートスイッチは、ゾーン2および22でのみ使用可能です。

無記号	0.5m
L	3m
Z	5m
SAPC	0.5m+M8-3ピン プリワイヤコネクタ
MAPC	1m+M8-3ピン プリワイヤコネクタ
SBPC	0.5m+M8-4ピン プリワイヤコネクタ
MBPC	1m+M8-4ピン プリワイヤコネクタ
SDPC	0.5m+M12-4ピン プリワイヤコネクタ
MDPC	1m+M12-4ピン プリワイヤコネクタ

## コネクタ仕様

コネクタの種類	M8-3ピン	M8-4ピン	M12-4ピン
ピン配列			

# ATEX指令

# 無接点オートスイッチ／タイロッド取付タイプ D-F5P-588



II 3G Ex ec IIC T5 Gc -10°C ≤ Ta ≤ +60°C  
II 3D Ex tc IIIC T93°C Dc IP67

## オートスイッチ仕様

PLC:Programmable Logic Controllerの略

D-F5P型 (インジケータランプ付)	
オートスイッチ品番	<b>D-F5P</b>
配線方式	3線式
出力方式	PNPタイプ
適用負荷	IC回路、リレー、PLC
電源電圧	DC5・12・24V(DC4.5~28V)
消費電流	10mA以下
負荷電流	80mA以下
内部降下電圧	0.8V以下
漏れ電流	DC24Vにて100μA以下
インジケータランプ	ON時赤色発光ダイオード点灯

## グロメット



## 耐油キャブタイヤリード線仕様

オートスイッチ型式		D-F5P
外被	外径 [mm]	φ4
絶縁体	芯数	3芯(茶・青・黒)
	外径 [mm]	φ1.22
導体	断面積 [mm <sup>2</sup> ]	0.3
	素線径 [mm]	φ0.08
最小曲げ半径 [mm] (参考値)		24

## 型式表示方法

**D-F5P**    **-588**

オートスイッチ品番

リード線長さ

●ATEXカテゴリ-3

※カテゴリ-3のオートスイッチは、ゾーン2および22でのみ使用可能です。

無記号	0.5m
L	3m
Z	5m
SAPC	0.5m+M8-3ピン プリワイヤコネクタ
MAPC	1m+M8-3ピン プリワイヤコネクタ
SBPC	0.5m+M8-4ピン プリワイヤコネクタ
MBPC	1m+M8-4ピン プリワイヤコネクタ
SDPC	0.5m+M12-4ピン プリワイヤコネクタ
MDPC	1m+M12-4ピン プリワイヤコネクタ

## コネクタ仕様

コネクタの種類	M8-3ピン	M8-4ピン	M12-4ピン
ピン配列			

# ATEX指令

# 無接点オートスイッチ／直接取付タイプ D-Y7P(V)-588



Ex II 3G Ex ec IIC T5 Gc -10°C ≤ Ta ≤ +60°C  
II 3D Ex tc IIIC T93°C Dc IP67

## オートスイッチ仕様

PLC:Programmable Logic Controllerの略

D-Y7P型・D-Y7PV型 (インジケータランプ付)		
オートスイッチ品番	D-Y7P	D-Y7PV
リード線取出方向	横方向	縦方向
配線方式	3線式	
出力方式	PNPタイプ	
適用負荷	IC回路、リレー、PLC	
電源電圧	DC5・12・24V(DC4.5~28V)	
消費電流	10mA以下	
負荷電流	80mA以下	
内部降下電圧	0.8V以下	
漏れ電流	DC24Vにて100μA以下	
インジケータランプ	ON時赤色発光ダイオード点灯	

## グロメット



## 耐油耐屈曲キャブタイヤリード線仕様

オートスイッチ型式		D-Y7P (V)
外被	外径 [mm]	φ3.4
絶縁体	芯数	3芯(茶・青・黒)
	外径 [mm]	φ1.0
導体	断面積 [mm <sup>2</sup> ]	0.15
	素線径 [mm]	φ0.05
最小曲げ半径 [mm] (参考値)		21

## 型式表示方法

**D-Y7P**       **-588**

オートスイッチ品番

リード線取出方向

無記号	横方向
V	縦方向

リード線長さ

無記号	0.5m
L	3m
Z	5m
SAPC	0.5m+M8-3ピン プリワイヤコネクタ
MAPC	1m+M8-3ピン プリワイヤコネクタ
SBPC	0.5m+M8-4ピン プリワイヤコネクタ
MBPC	1m+M8-4ピン プリワイヤコネクタ
SDPC	0.5m+M12-4ピン プリワイヤコネクタ
MDPC	1m+M12-4ピン プリワイヤコネクタ

●ATEXカテゴリ-3  
※カテゴリ-3のオートスイッチは、ゾーン2および22でのみ使用可能です。

## コネクタ仕様

コネクタの種類	M8-3ピン	M8-4ピン	M12-4ピン
ピン配列			

# ATEX指令

# 無接点オートスイッチ／直接取付タイプ D-S7P-588



II 3G Ex ec IIC T5 Gc -10°C ≤ Ta ≤ +60°C  
II 3D Ex tc IIIC T93°C Dc IP67

グロメット、コネクタ  
リード線取出方向：横



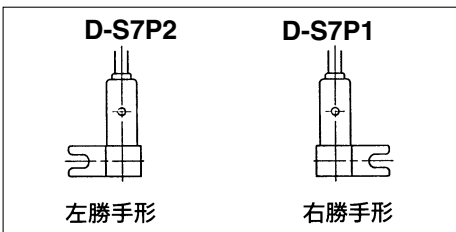
## オートスイッチ仕様

PLC: Programmable Logic Controllerの略

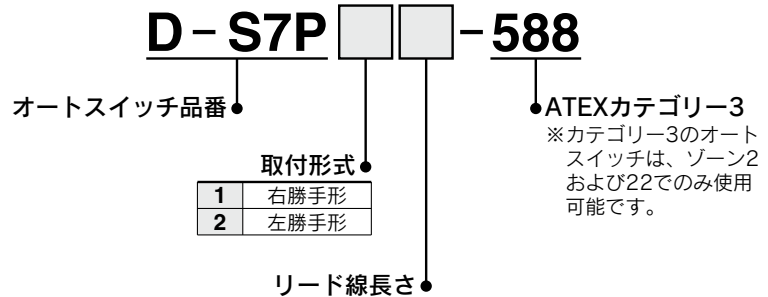
D-S7P1型・D-S7P2型 (インジケータランプ付)		
オートスイッチ品番	D-S7P1	D-S7P2
配線方式	3線式	
出力方式	PNPタイプ	
適用負荷	IC回路、リレー、PLC	
電源電圧	DC5・12・24V(DC4.5~28V)	
消費電流	10mA以下	
負荷電流	40mA以下	
内部降下電圧	10mA時0.8V以下(40mA時2V以下)	
漏れ電流	DC24Vにて100μA以下	
インジケータランプ	ON時赤色発光ダイオード点灯	

## 耐油キャブタイヤリード線仕様

オートスイッチ型式		D-S7P(V)
外被	外径[mm]	φ3.4
絶縁体	芯数	3芯(茶・青・黒)
	外径[mm]	φ1.1
導体	断面積[mm <sup>2</sup> ]	0.2
	素線径[mm]	φ0.08
最小曲げ半径[mm](参考値)		21



## 型式表示方法



無記号	0.5m
L	3m
Z	5m
SAPC	0.5m+M8-3ピン プリワイヤコネクタ
MAPC	1m+M8-3ピン プリワイヤコネクタ
SBPC	0.5m+M8-4ピン プリワイヤコネクタ
MBPC	1m+M8-4ピン プリワイヤコネクタ
SDPC	0.5m+M12-4ピン プリワイヤコネクタ
MDPC	1m+M12-4ピン プリワイヤコネクタ

## コネクタ仕様

コネクタの種類	M8-3ピン	M8-4ピン	M12-4ピン
ピン配列			



# ATEX指令

# 無接点オートスイッチ／直接取付タイプ D-S9P(V)-588



Ex II 3G Ex ec IIC T5 Gc -10°C ≤ Ta ≤ +60°C  
II 3D Ex tc IIIC T93°C Dc IP67

## オートスイッチ仕様

PLC: Programmable Logic Controllerの略

D-S9P型・D-S9PV型 (インジケータランプ付)		
オートスイッチ品番	D-S9P1 D-S9P2	D-S9PV1 D-S9PV2
リード線取出方向	横方向	縦方向
配線方式	3線式	
出力方式	PNPタイプ	
適用負荷	IC回路、リレー、PLC	
電源電圧	DC5・12・24V(DC4.5~28V)	
消費電流	10mA以下	
負荷電流	40mA以下	
内部降下電圧	10mA時0.8V以下 (40mA時2V以下)	
漏れ電流	DC24Vにて100μA以下	
インジケータランプ	ON時赤色発光ダイオード点灯	

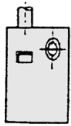
## グロメット



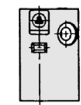
## 耐油キャブタイヤリード線仕様

オートスイッチ型式		D-S9P(V)
外被	外径[mm]	φ3.4
絶縁体	芯数	3芯(茶・青・黒)
	外径[mm]	φ1.1
導体	断面積[mm <sup>2</sup> ]	0.2
	素線径[mm]	φ0.08
最小曲げ半径[mm] (参考値)		21

### D-S9P1

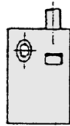


右勝手形  
D-S9PV1

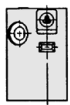


右勝手形

### D-S9P2



左勝手形  
D-S9PV2



左勝手形

## 型式表示方法

### D-S9P □ □ □ -588

オートスイッチ品番

リード線取出方向

無記号	横方向
V	縦方向

取付形式

1	右勝手形
2	左勝手形

リード線長さ

無記号	0.5m
L	3m
Z	5m
SAPC	0.5m+M8-3ピン プリワイヤコネクタ
MAPC	1m+M8-3ピン プリワイヤコネクタ
SBPC	0.5m+M8-4ピン プリワイヤコネクタ
MBPC	1m+M8-4ピン プリワイヤコネクタ
SDPC	0.5m+M12-4ピン プリワイヤコネクタ
MDPC	1m+M12-4ピン プリワイヤコネクタ

ATEXカテゴリ-3

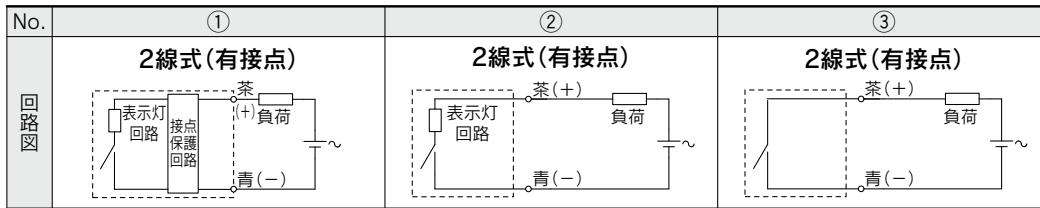
※カテゴリ-3のオートスイッチは、ゾーン2および22でのみ使用可能です。

## コネクタ仕様

コネクタの種類	M8-3ピン	M8-4ピン	M12-4ピン
ピン配列			

# ご使用になる前に オートスイッチ／内部回路図

## 有線点オートスイッチ



## 接点保護ボックス／CD-P12

〈適用オートスイッチ型式〉  
D-A73・A8型、D-A73H・A80H型、D-C73・C8型、D-E73A・E80A型、  
D-Z73・Z8型、9□A型、D-A9・A9□V型

上記のオートスイッチには、接点保護回路を内蔵しておりません。  
なお無接点オートスイッチは製品構造上接点保護ボックスは必要ありません。

- ①使用負荷が誘導負荷。
- ②負荷までの配線長が5m以上。

以上のいずれかに該当する場合は、接点保護ボックスをご使用ください。  
接点寿命が低下する場合があります。(オンしたままになります。)  
また、接点保護回路内蔵タイプ、(D-A54)の場合であっても、負荷までの配線長が非常に長い場合(30m以上)、突入電流が大きいPLC(Programmable Logic Controller)を使用する場合は、接点保護ボックスをご使用ください。

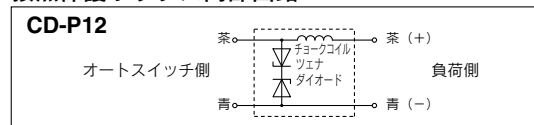
### 接点保護ボックス仕様

品番	CD-P12
負荷電圧	DC24V
最大負荷電流	50mA

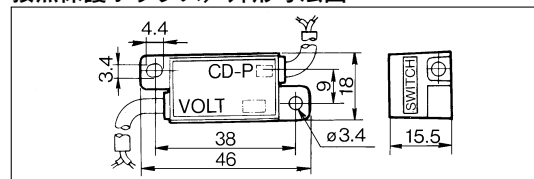


※リード線長さーオートスイッチ接続側 0.5m  
負荷接続側 0.5m

### 接点保護ボックス内部回路



### 接点保護ボックス／外形寸法図



## 接点保護ボックス／接続方法

オートスイッチ本体と接点保護ボックスの接続は、接点保護ボックスにSWITCHと表示してある側のリード線とオートスイッチ本体から出たリード線とを接続してください。オートスイッチ本体と接点保護ボックス間のリード線長さは1m以内とし、できるだけ近くにセットしてください。



# ATEX指令

# 有接点オートスイッチ／バンド取付タイプ D-C73・D-C80-588



II 3G Ex ec IIC T5 Gc -10°C ≤ Ta ≤ +60°C  
II 3D Ex tc IIIC T93°C Dc IP67

## グロメット



## オートスイッチ仕様

PLC:Programmable Logic Controllerの略

D-C7型(インジケータランプ付)		
オートスイッチ品番	<b>D-C73</b>	
適用負荷	リレー・PLC	
負荷電圧	DC24V	
最大負荷電流および負荷電流範囲	5~40mA	
内部回路図※	②	
接点保護回路	無	
内部降下電圧	2.4V以下	
インジケータランプ	ON時赤色発光ダイオード点灯	
規格	CEマーキング	
D-C8型(インジケータランプ無)		
オートスイッチ品番	<b>D-C80</b>	
適用負荷	リレー・PLC・IC回路	
負荷電圧	AC24V以下	AC48V
最大負荷電流	50mA	40mA
内部回路図※	③	
接点保護回路	無	
内部抵抗	1Ω以下(リード線長さ3mを含む)	

※内部回路は、P.91の内部回路図NO.①~③から、該当するNO.の回路図をご参照ください。

## 耐油キャブタイヤリード線仕様

オートスイッチ型式		D-C73・D-C80
外被	外径 [mm]	φ3.4
	芯数	2芯(茶・青)
絶縁体	外径 [mm]	φ1.1
	断面積 [mm <sup>2</sup> ]	0.2
導体	素線径 [mm]	φ0.08
	リード線最小曲げ半径[mm](参考値)	21

## 型式表示方法

D-C [ ] [ ] - 588

●ATEXカテゴリ-3  
※カテゴリ-3のオートスイッチは、ゾーン2および22でのみ使用可能です。

●オートスイッチ品番

73	インジケータランプ付
80	インジケータランプ無

●リード線長さ

無記号	0.5m
L	3m
Z	5m (D-C80は除く)

# ATEX指令

# 有接点オートスイッチ／レール取付タイプ D-A73(H)・D-A80(H)-588



II 3G Ex ec IIC T5 Gc -10°C ≤ Ta ≤ +60°C  
II 3D Ex tc IIC T93°C Dc IP67

グロメット  
リード線取出方向：縦



## オートスイッチ仕様

PLC:Programmable Logic Controllerの略

D-A73型・D-A73H型(インジケータランプ付)		
オートスイッチ品番	D-A73・D-A73H	
適用負荷	リレー、PLC	
負荷電圧	DC24V	
負荷電流範囲	5~40mA	
内部回路図※	②	
接点保護回路	無	
内部降下電圧	2.4V以下	
インジケータランプ	ON時赤色発光ダイオード点灯	
規格	CEマーキング	
D-A80型・D-A80H型(インジケータランプ無)		
オートスイッチ品番	D-A80・D-A80H	
適用負荷	リレー、IC回路、PLC	
負荷電圧	AC24V以下	AC48V
最大負荷電流	50mA	40mA
内部回路図※	③	
接点保護回路	無	
内部抵抗	1Ω以下(リード線長さ3mを含む)	

※内部回路は、P.91の内部回路図NO.①~③から、該当するNO.の回路図をご参照ください。

## 耐油キャブタイヤリード線仕様

オートスイッチ型式		D-A73・D-A73H・D-A80・D-A80H
外被	外径 [mm]	φ3.4
	芯数	2芯(茶・青)
絶縁体	外径 [mm]	φ1.1
	断面積 [mm <sup>2</sup> ]	0.2
導体	素線径 [mm]	φ0.08
	リード線最小曲げ半径[mm](参考値)	21

## 型式表示方法

D-A [ ] [ ] [ ] - 588

●ATEXカテゴリー3  
※カテゴリー3のオートスイッチは、ゾーン2および22でのみ使用可能です。

●オートスイッチ品番

73	インジケータランプ付
80	インジケータランプ無

●リード線長さ

無記号	0.5m
L	3m
Z	5m (A80□は除く)

●リード線取出方向

無記号	縦方向
H	横方向

# ATEX指令

# 有接点オートスイッチ／タイロッド取付タイプ D-A54・D-A67-588



II 3G Ex ec IIC T5 Gc -10°C ≤ Ta ≤ +60°C  
II 3D Ex tc IIIC T93°C Dc IP67

## グロメット



## オートスイッチ仕様

PLC:Programmable Logic Controllerの略

D-A54型(インジケータランプ付)	
オートスイッチ品番	<b>D-A54</b>
適用負荷	リレー、PLC
負荷電圧	DC24V
最大負荷電流 および負荷電流範囲	5~50mA
内部回路図*	①
接点保護回路	内蔵
内部降下電圧	2.4V以下(~20mA) / 3.5V以下(~50mA)
インジケータランプ	ON時赤色発光ダイオード点灯
規格	CEマーキング
D-A67型(インジケータランプ無)	
オートスイッチ品番	<b>D-A67</b>
適用負荷	PLC、IC回路
負荷電圧	MAX.DC24V
最大負荷電流	30mA
内部回路図*	③
接点保護回路	無
内部抵抗	1Ω以下 (リード線長さ3mを含む)

\*内部回路は、P.91の内部回路図NO.①~③から、該当するNO.の回路図をご参照ください。

## 耐油キャブタイヤリード線仕様

オートスイッチ型式		D-A54・D-A67
外被	外径 [mm]	φ4
	芯数	2芯 (茶・青)
絶縁体	外径 [mm]	φ1.22
	断面積 [mm <sup>2</sup> ]	0.3
導体	素線径 [mm]	φ0.08
	リード線最小曲げ半径[mm] [参考値]	24

## 型式表示方法

D-A [ ] [ ] - 588

### ●ATEXカテゴリー3

※カテゴリー3のオートスイッチは、ゾーン2および22でのみ使用可能です。

### ●オートスイッチ品番

54	インジケータランプ付
67	インジケータランプ無

### ●リード線長さ

無記号	0.5m
L	3m
Z	5m (D-A67は除く)

# ATEX指令

# 有接点オートスイッチ／直接取付タイプ D-A90(V)・D-A93(V)-588



II 3G Ex ec IIC T5 Gc -10°C ≤ Ta ≤ +60°C  
II 3D Ex tc IIIC T93°C Dc IP67

## グロメット



## オートスイッチ仕様

PLC:Programmable Logic Controllerの略

D-A90型・D-A90V型 (インジケータランプ無)	
オートスイッチ品番	D-A90・D-A90V
適用負荷	IC回路、リレー、PLC
負荷電圧	AC 24V以下 / DC 48V以下
最大負荷電流	50mA / 40mA
内部回路図*	③
接点保護回路	無
内部抵抗	1Ω以下(リード線長さ3mを含む)
規格	CEマーキング
D-A93型・D-A93V型 (インジケータランプ付)	
オートスイッチ品番	D-A93・D-A93V
適用負荷	リレー、PLC
負荷電圧	DC24V
負荷電流範囲および最大負荷電流	5~40mA
内部回路図*	②
接点保護回路	無
内部降下電圧	D-A93 — 2.4V以下 (~20mA) / 3V以下 (~40mA) D-A93V — 2.7V以下
インジケータランプ	ON時赤色発光ダイオード点灯

\*内部回路は、P.91の内部回路図NO.①~③から、該当するNO.の回路図をご参照ください。

## 耐油キャブタイヤリード線仕様

オートスイッチ型式		D-A90 (V) ・ D-A93 (V)
外被	外径 [mm]	φ2.7
絶縁体	芯数	2芯 (茶・青)
	外径 [mm]	φ0.96
導体	断面積 [mm <sup>2</sup> ]	0.18
	素線径 [mm]	φ0.08
リード線最小曲げ半径[mm] [参考値]		17

## 型式表示方法

D-A [ ] [ ] [ ] - 588

●ATEXカテゴリー3  
※カテゴリー3のオートスイッチは、ゾーン2および22でのみ使用可能です。

●オートスイッチ品番

93	インジケータランプ付
90	インジケータランプ無

●リード線長さ

無記号	0.5m
L	3m
Z	5m (D-A90□は除く)

●リード線取出方向

無記号	横方向
V	縦方向

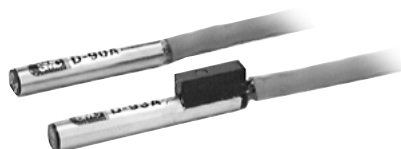
# ATEX指令

# 有接点オートスイッチ／直接取付タイプ D-90A・D-93A-588



II 3G Ex ec IIC T5 Gc -10°C ≤ Ta ≤ +60°C  
 II 3D Ex tc IIIC T93°C Dc IP67

**グロメット**  
**リード線：キャブタイヤコード**



## オートスイッチ仕様

PLC:Programmable Logic Controllerの略

D-90A型(インジケータランプ無)	
オートスイッチ品番	<b>D-90A</b>
適用負荷	リレー、IC回路、PLC
負荷電圧	AC 24V DC 24V
最大負荷電流	50mA
内部回路図※	③
内部抵抗	1Ω以下(リード線長さ3mを含む)
規格	CEマーキング
D-93A型(インジケータランプ付)	
オートスイッチ品番	<b>D-93A</b>
適用負荷	リレー、PLC
負荷電圧	DC24V
負荷電流範囲	5~40mA
内部回路図※	②
内部降下電圧	2.4V以下
インジケータランプ	ON時赤色発光ダイオード点灯

※内部回路は、P.91の内部回路図NO.①~③から、該当するNO.の回路図をご参照ください

## 耐油キャブタイヤリード線仕様

オートスイッチ型式		D-90A・D-93A
外被	外径 [mm]	φ3.4
	芯数	2芯(茶・青)
絶縁体	外径 [mm]	φ1.1
	断面積 [mm <sup>2</sup> ]	0.2
導体	素線径 [mm]	φ0.08
	リード線最小曲げ半径[mm](参考値)	21

## 型式表示方法

D-  A  -588

●ATEXカテゴリ-3  
 ※カテゴリ-3のオートスイッチは、ゾーン2および22でのみ使用可能です。

●オートスイッチ品番

93	インジケータランプ付
90	インジケータランプ無

●リード線長さ

無記号	0.5m
L	3m
Z	5m

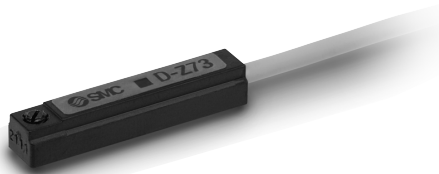
# ATEX指令

# 有接点オートスイッチ／直接取付タイプ D-Z73・D-Z80-588



II 3G Ex ec IIC T5 Gc -10°C ≤ Ta ≤ +60°C  
II 3D Ex tc IIIC T93°C Dc IP67

## グロメット



## オートスイッチ仕様

PLC:Programmable Logic Controllerの略

D-Z73型(インジケータランプ付)	
オートスイッチ品番	<b>D-Z73</b>
適用負荷	リレー、PLC
負荷電圧	DC24V
最大負荷電流および負荷電流範囲	5~40mA
内部回路図*	②
接点保護回路	無
内部降下電圧	2.4V以下(～20mA) / 3V以下(～40mA)
インジケータランプ	ON時赤色発光ダイオード点灯
規格	CEマーキング
D-Z80型(インジケータランプ無)	
オートスイッチ品番	<b>D-Z80</b>
適用負荷	リレー、PLC、IC回路
負荷電圧	AC 24V以下 DC 48V
最大負荷電流	50mA 40mA
内部回路図*	③
接点保護回路	無
内部抵抗	1Ω以下(リード線長さ3mを含む)

\*内部回路は、P.91の内部回路図NO.①～③から、該当するNO.の回路図をご参照ください。

## 耐油キャブタイヤリード線仕様

オートスイッチ型式		D-Z73・D-Z80
外被	外径 [mm]	φ2.7
	芯数	2芯(茶・青)
絶縁体	外径 [mm]	φ1.1
	断面積 [mm <sup>2</sup> ]	0.18
導体	素線径 [mm]	φ0.08
	リード線最小曲げ半径[mm](参考値)	17

## 型式表示方法

D-Z       - 588

### ●ATEXカテゴリー3

※カテゴリー3のオートスイッチは、ゾーン2および22でのみ使用可能です。

### ●オートスイッチ品番

73	インジケータランプ付
80	インジケータランプ無

### ●リード線長さ

無記号	0.5m
L	3m
Z	5m (D-Z80は除く)



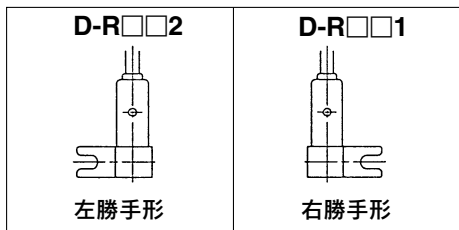
# ATEX指令

# 有接点オートスイッチ／直接取付タイプ D-R73・D-R80-588



II 3G Ex ec IIC T5 Gc -10°C ≤ Ta ≤ +60°C  
II 3D Ex tc IIIC T93°C Dc IP67

グロメット  
リード線取出方向：横



## オートスイッチ仕様

PLC: Programmable Logic Controllerの略

D-R73□型 (インジケータランプ付)	
オートスイッチ品番	D-R731・D-R732
適用負荷	リレー、PLC
負荷電圧	DC24V
負荷電流範囲	5~40mA
内部回路図※	②
内部降下電圧	2.4V以下
インジケータランプ	ON時赤色発光ダイオード点灯
規格	CEマーキング
D-R80□型 (インジケータランプ無)	
オートスイッチ品番	D-R801・D-R802
適用負荷	リレー、IC回路、PLC
負荷電圧	AC 24V DC 24V
最大負荷電流	50mA
内部回路図※	③
内部抵抗	1Ω以下(リード線長さ3mを含む)

※内部回路は、P.91の内部回路図NO.①~③から、該当するNO.の回路図をご参照ください。

## 耐油キャブタイヤリード線仕様

オートスイッチ型式		D-R73□・D-R80□
外被	外径 [mm]	φ3.4
絶縁体	芯数	2芯 (茶・青)
	外径 [mm]	φ1.1
導体	断面積 [mm <sup>2</sup> ]	0.2
	素線径 [mm]	φ0.08
リード線最小曲げ半径[mm](参考値)		21

## 型式表示方法

D-R □ □ □ - 588

●ATEXカテゴリー3  
※カテゴリー3のオートスイッチは、ゾーン2および22でのみ使用可能です。

●オートスイッチ品番

73	インジケータランプ付
80	インジケータランプ無

●リード線長さ

無記号	0.5m
L	3m
Z	5m

●取付形式

1	右勝手形
2	左勝手形