

マイナドライバ調整用スピードコントローラ ワンタッチ管継手付 エルボタイプ／ユニバーサルタイプ

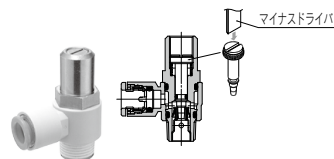
AS□□□1F-D Series

RoHS

マイナドライバで流量調整が可能

不用意な手動操作を防止

型式



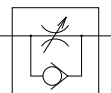
エルボタイプ



ユニバーサルタイプ



JIS記号



ボディの流れ方向の記号の表示

	メータアウト形	メータイン形
表示記号		
記号		

エルボタイプ	ユニバーサルタイプ	管接続口径	適用チューブ外径															
			ミリサイズ								インチサイズ							
			3.2	4	6	8	10	12	1/8"	5/32"	3/16"	1/4"	5/16"	3/8"	1/2"			
AS12□1F-M5	AS13□1F-M5	M5×0.8	●	●	●													
AS22□1F-01	AS23□1F-01	R1/8	●	●	●	●	●											
AS22□1F-02	AS23□1F-02	R1/4		●	●	●	●											
AS32□1F-02	AS33□1F-02	R1/4		●	●	●	●	●										
AS32□1F-03	AS33□1F-03	R3/8			●	●	●	●										
AS42□1F-04	AS43□1F-04	R1/2					●	●										
AS12□1F-U10/32	AS13□1F-U10/32	10-32UNF								●	●	●	●					
AS22□1F-N01	AS23□1F-N01	NPT1/8								●	●	●	●	●				
AS22□1F-N02	AS23□1F-N02	NPT1/4									●	●	●	●	●			
AS32□1F-N02	AS33□1F-N02	NPT1/4										●	●	●	●	●		
AS32□1F-N03	AS33□1F-N03	NPT3/8											●	●	●	●		
AS42□1F-N04	AS43□1F-N04	NPT1/2														●	●	

注1) ※エルボタイプのみです。
注2) メータアウト形、メータイン形の外觀識別
樹脂ボディの流れ方向の記号で識別します。

仕様

使用流体	空気
保証耐圧力	1.5MPa
最高使用圧力	1MPa
最低使用圧力	0.1MPa
周囲温度および使用流体温度	-5~60℃ (ただし、凍結なきこと)
注1) 適用チューブ材質	ナイロン、ソフトナイロン、ポリウレタン

注1) ソフトナイロン・ポリウレタンは最高使用圧力にご注意ください。
(詳細はP.678, 682をご参照ください)
注2) 標準品にて黄銅部品は全て無電解ニッケルめっき仕様となります。

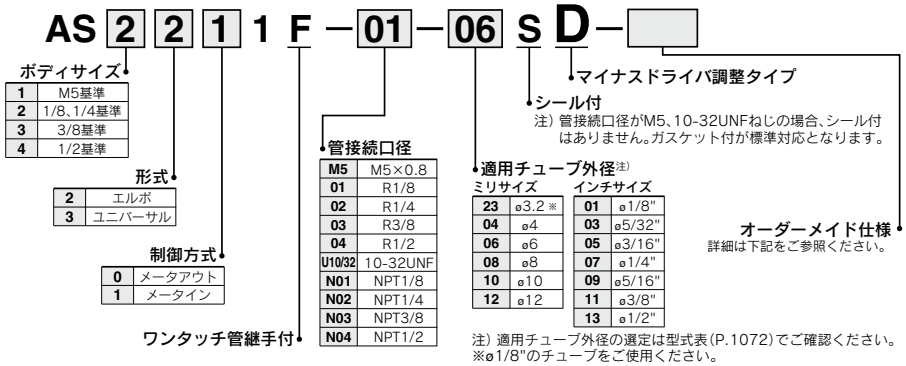
流量および音速コンダクタンス

型式	AS12□1F AS13□1F	AS22□1F-001 AS23□1F-001	AS22□1F-002 AS23□1F-002		AS32□1F AS33□1F			AS42□1F AS43□1F	
			e4	e6	e6	e8	e10,e12	e10	e12
チューブ 外径	ミリサイズ e3.2,e4,e6	e3.2,e4 e6,e8,e10	e4	e6	e6	e8	e10,e12	e10	e12
	インチサイズ e1/8", e5/32" e3/16", e1/4"	e1/8", e3/16", e1/4", e5/32", e5/16"	e5/32"	e3/16"	e1/4", e5/16", e3/8"	e1/4"	e3/8"	e3/8"	e1/2"
制御流れ	流量L/min(ANR)	100	180	230	260	390	460	660	790
自由流れ	音速コンダクタンス dm ^{3/2} (s·bar)	0.3	0.54	0.7	0.8	1.2	1.4	2	2.4
臨界 圧力比	制御流れ	0.2	0.25		0.3			0.25	
	自由流れ	0.4	0.2		0.3			0.2	

注) 流量は圧力0.5MPa、温度20℃の値です。

Order Made
オーダーメイド仕様
(詳細はP.1073をご参照ください)

型式表示方法



オーダーメイド



潤滑剤：ワセリン

X12

(例) AS1201F-M5-23D-X12

ノングリス(シール材フッ素コーティング)+絞り弁(チェック弁なし)

X21

(例) AS1201F-M5-23D-X21

注1) 無発塵ではありません。
 注2) 絞り弁はチェック弁なし(制御の方向性なし)の製品です。型式表示上、メータアウトの品番に統一しております。メータインの品番はありませんので、ご注意ください。

絞り弁(チェック弁なし)

X214

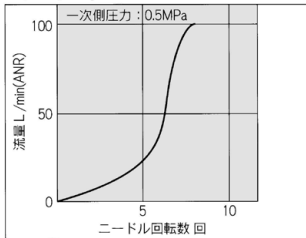
(例) AS1201F-M5-23D-X214

注) 絞り弁はチェック弁なし(制御の方向性なし)の製品です。型式表示上、メータアウトの品番に統一しております。メータインの品番はありませんので、ご注意ください。

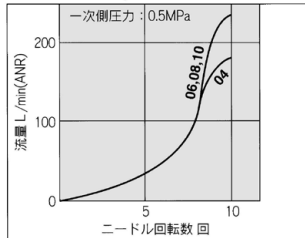
ニードル弁/流量特性

注) 流量特性は代表値となります。

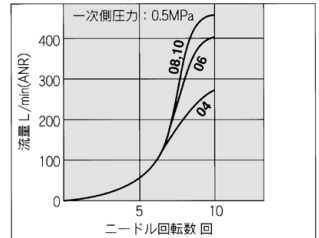
AS1201F, AS1211F



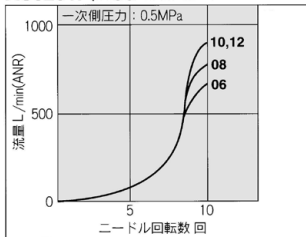
AS2201F-01, AS2211F-01



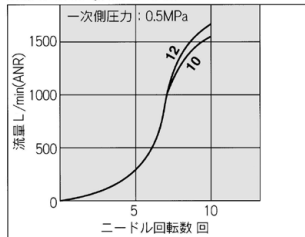
AS2201F-02, AS2211F-02



AS3201F, AS3211F



AS4201F, AS4211F

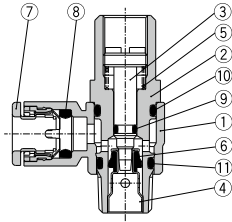


- AS-F
- JAS
- AS-FS
- AS-P
- Uni AS
- ASD
- AS
- AS-FM
- AS-FG
- ASG
- AS-W2
- ASB
- AS F□S
- AS-FP
- AS-FE
- ASP
- JASV
- ASV
- AS-D
- ASB-D
- AS-T
- ASR ASQ
- ASN2
- AS-DPX
- AQ
- KE
- AS X785
- AK
- VCHC

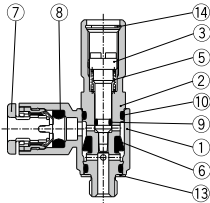
AS□□□1F-D Series

構造図

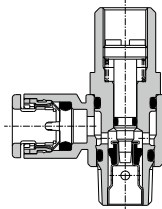
エルボタイプ
メータアウトタイプ



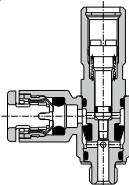
M5タイプ
U10/32タイプ



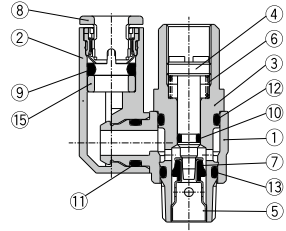
メータインタイプ



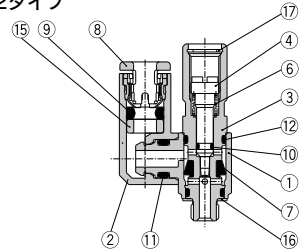
M5タイプ
U10/32タイプ



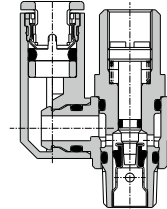
ユニバーサルタイプ
メータアウトタイプ



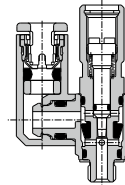
M5タイプ
U10/32タイプ



メータインタイプ

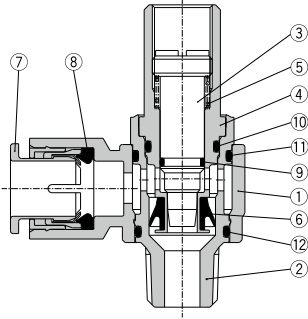


M5タイプ
U10/32タイプ

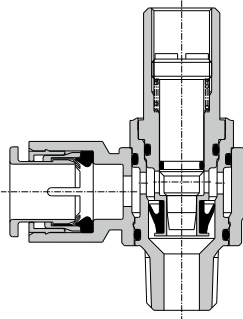


構造図

エルボタイプ
メータアウトタイプ AS3201F-02



メータインタイプ AS3211F-02

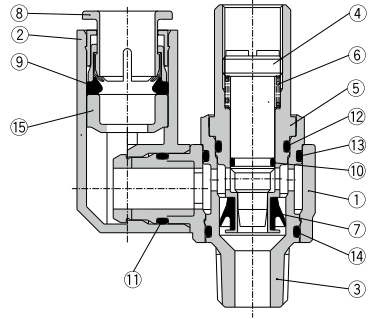


構成部品

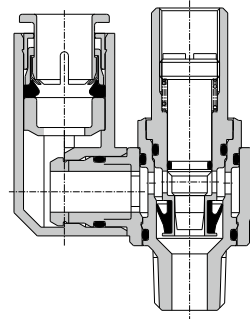
番号	名称	材質	備考
1	ボディ A	PBT	
2	ボディ B	黄銅	無電解ニッケルめっき
3	ニードル	黄銅	無電解ニッケルめっき
4	シートリング	黄銅	無電解ニッケルめっき
5	スプリング	注1) 鋼線	
6	Uパッキン	HNBR	
7	カセット	—	
8	パッキン	NBR	
9	Oリング	NBR	
10	Oリング	NBR	
11	Oリング	NBR	
12	Oリング	POM	
13	ガスケット	NBR・ステンレス	
14	穴用C型止め輪	工具鋼	

注1) M5・U10/32タイプのみステンレスとなります。

ユニバーサルタイプ
メータアウトタイプ AS3301F-02



メータインタイプ AS3311F-02



構成部品

番号	名称	材質	備考
1	ボディ A	PBT	
2	エルボボディ	PBT	
3	ボディ B	黄銅	無電解ニッケルめっき
4	ニードル	黄銅	無電解ニッケルめっき
5	シートリング	黄銅	無電解ニッケルめっき
6	スプリング	注1) 鋼線	
7	Uパッキン	HNBR	
8	カセット	—	
9	パッキン	NBR	
10	Oリング	NBR	
11	Oリング	NBR	
12	Oリング	NBR	
13	Oリング	NBR	
14	Oリング	NBR	
15	スベesa	—	
16	ガスケット	NBR・ステンレス	
17	穴用C型止め輪	工具鋼	

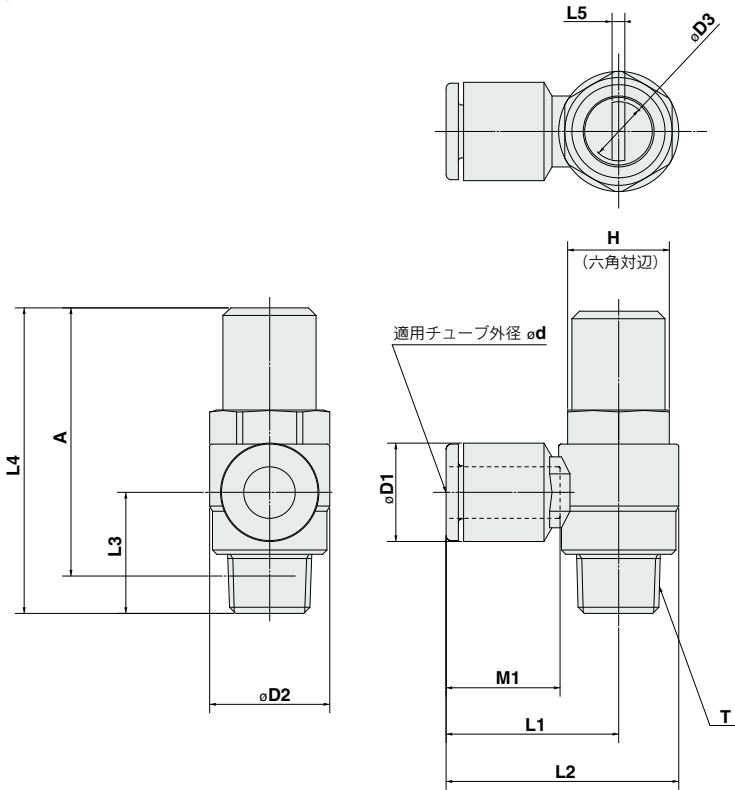
注1) M5・U10/32タイプのみステンレスとなります。

AS-F
JAS
AS-FS
AS-P
Uni AS
ASD
AS
AS-FM
AS-FG
ASG
AS-W2
ASB
AS F□S
AS-FP
AS-FE
ASP
JASV
ASV
AS-D
ASB-D
AS-T
ASR ASQ
ASN2
AS-DPX
AQ
KE
AS X785
AK
VCHC

AS□□□ 1F-D Series

外形寸法図

エルボタイプ



ミリサイズ

型式	d	T	H	D1	D2	D3	L1	L2	L3	L4	L5	*A	M1	質量(g)
AS12□1F-M5-23D	3.2			8.4			17.3	22.1	12.3				12.7	
AS12□1F-M5-04D	4	M5×0.8	8	9.3	9.6	4.7								10
AS12□1F-M5-06D	6			11.6			18.1	22.9	11.7				13.5	
AS22□1F-01-23SD	3.2			8.4									20	
AS22□1F-01-04SD	4			9.3			20.4	27.5	13.4				21	
AS22□1F-01-06SD	6	R1/8	12	11.6	14.2	7.2				34.7	1.2	31.6	18.5	23
AS22□1F-01-08SD	8			15.2			25.3	32.4					21	25
AS22□1F-01-10SD	10			18.5			35.3	44.5	15.3				16	40
AS22□1F-02-04SD	4			10.4			25.2	34.4	17.7				17	73
AS22□1F-02-06SD	6	R1/4	17	12.8	18.5	7.2				40.2	1.2	34.7	18.5	42
AS22□1F-02-08SD	8			15.2			27.2	36.4					21	44
AS22□1F-02-10SD	10			18.5			35.3	44.5	18.3				17	73
AS32□1F-02-06SD	6			12.8			27.8	39.3					18.5	76
AS32□1F-03-10SD	8			15.2			29.5	41					21	80
AS32□1F-02-10SD	10	R1/4	19	18.5	23	9.6	31.8	43.3	21.3	54.8	1.2	49.3	21	80
AS32□1F-02-12SD	12			20.9			32.8	44.3					22	82
AS32□1F-03-06SD	6			12.8			27.8	39.3					17	77
AS32□1F-03-08SD	8			15.2			29.5	41					18.5	79
AS32□1F-03-10SD	10	R3/8	19	18.5	23	9.6	31.8	43.3	19.8	52.6	1.2	47.4	21	81
AS32□1F-03-12SD	12			20.9			32.8	44.3					22	83
AS42□1F-04-10SD	10			18.5			33.6	47.9					21	141
AS42□1F-04-12SD	12	R1/2	24	20.9	28.6	12.4	35.2	49.5	24.5	62.9	1.2	55.8	22	142

*M5×0.8、Rねじのねじ込み後の参考寸法

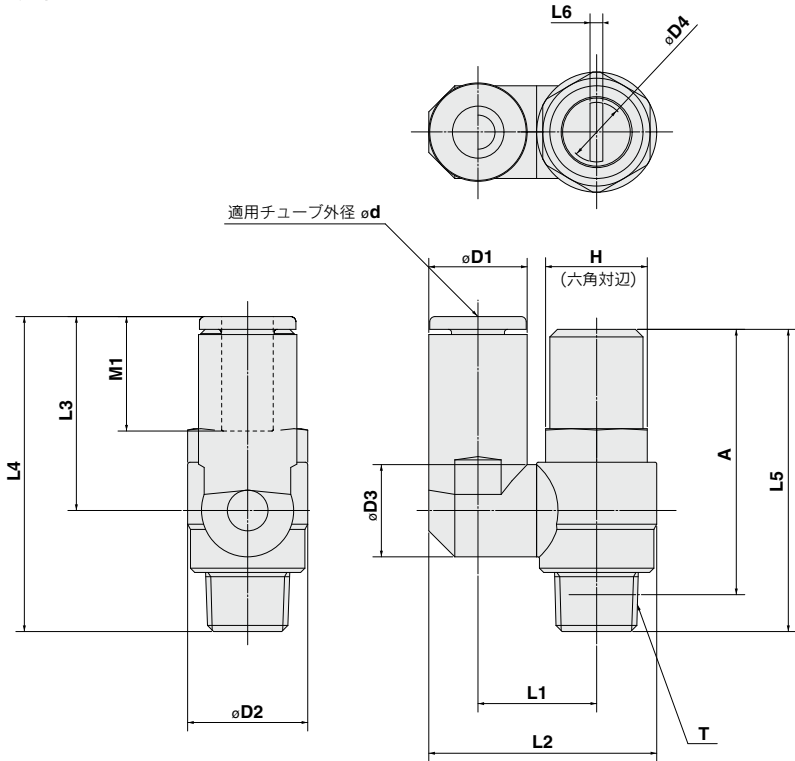
インチサイズ

型式	d	T	H	D1	D2	D3	L1	L2	L3	L4	L5	*A	M1	質量(g)
AS12□1F-U10/32-01D	1/8"			8.4			17.3	22.1	12.3				12.7	
AS12□1F-U10/32-03D	5/32"			9.3										10
AS12□1F-U10/32-05D	3/16"	10-32UNF	8	11.4	9.6	4.7							16.5	
AS12□1F-U10/32-07D	1/4"			12									13.5	
AS22□1F-N01-01SD	1/8"			8.4									20	
AS22□1F-N01-03SD	5/32"			9.3			20.4	27.5					21	
AS22□1F-N01-05SD	3/16"	NPT1/8	12.7	13.2	14.2	7.2	24	31.1	13.4	34.7	1.2	31.6	16.5	21
AS22□1F-N01-07SD	1/4"			13.2			23.9	31					17	23
AS22□1F-N01-09SD	5/16"			15.2			25.3	32.4					18.5	25
AS22□1F-N02-03SD	5/32"			10.4			25.2	34.4					16	40
AS22□1F-N02-05SD	3/16"			12.8			25.2	34.5					16.5	40
AS22□1F-N02-07SD	1/4"	NPT1/4	17.5	13.2	18.5	7.2	25.2	34.5	17.7	40.2	1.2	34.7	17	42
AS22□1F-N02-09SD	5/16"			15.2			27.2	36.4					18.5	44
AS22□1F-N02-11SD	3/8"			18.3			35.3	44.5	18.3				21	44
AS32□1F-N02-07SD	1/4"			13.2			27.8	39.3					17	73
AS32□1F-N02-09SD	5/16"	NPT1/4	19	15.2	23	9.8	29.5	41	21.3	54.8	1.2	49.3	18.5	76
AS32□1F-N02-11SD	3/8"			17.9			31.8	43.3					21	80
AS32□1F-N03-07SD	1/4"			13.2			27.8	39.3					17	77
AS32□1F-N03-09SD	5/16"	NPT3/8	19	15.2	23	9.8	29.5	41	19.8	52.6	1.2	47.4	18.5	79
AS32□1F-N03-11SD	3/8"			17.9			31.8	43.3					21	81
AS42□1F-N04-11SD	3/8"			17.9			33.6	47.9					21	141
AS42□1F-N04-13SD	1/2"	NPT1/2	23.8	21.7	28.6	12.4	35.2	49.5	24.5	62.9	1.2	55.8	22	142

*10-32UNF、NPTねじのねじ込み後の参考寸法

外形寸法図

ユニバーサルタイプ



ミリサイズ

型式	d	T	H	D1	D2	D3	D4	L1	L2	L3	L4	L5	L6	※A	M1	質量(g)	
AS19□1F-M5-23D	3.2		8.4					19.8	17.5	28.7						10	
AS19□1F-M5-04D	4	M5×0.8	9.3	9.3	9.6	9.3	4.7	10.8	20.3	17.5	28.7		0.7	27.4			
AS19□1F-M5-06D	6		11.6					21.4	20.6	31.8					13.5		
AS29□1F-01-23SD	3.2		8.4	9.3		9.3		13.1	24.4	17.5	30.9				12.7	21	
AS29□1F-01-04SD	4		9.3	14.2				14	26.9	22.9	36.3				13.5	22	
AS29□1F-01-06SD	6	R1/8	11.6	10.9	7.2			16.2	30.9	28.2	40.8				18.5	25	
AS29□1F-01-08SD	8		15.2	12.9				18.3	35.2	28.2	45.1				21	48	
AS29□1F-02-04SD	4		10.4	10.9				16.2	30.6	21.9	39.6				16	40	
AS29□1F-02-06SD	6		12.8					18.4	34	25.2	42.1				17	41	
AS29□1F-02-08SD	8	R1/4	17	18.5	12.9	7.2		20.2	38.7	31	47.9		40.2	1.2	34.7	18.5	44
AS29□1F-02-10SD	10		18.5					20.2	38.7	31	47.9				21	48	
AS33□1F-02-06SD	6		12.8	12.9				20.6	38.5	25.2	46.5				17	73	
AS33□1F-02-08SD	8		15.2					20.6	39.7	28.4	49.5				18.5	76	
AS33□1F-02-10SD	10		18.5	23	9.8			23	43.7	32.6	53.9		54.8	1.2	49.3	21	80
AS33□1F-02-12SD	12	R1/4	19					23	44.9	34.4	55.7				22	82	
AS39□1F-02-06SD	6		12.8	12.9				20.6	38.5	25.2	46.5				17	78	
AS39□1F-02-08SD	8		15.2	23	9.8			23	43.7	32.6	52.4		52.6	1.2	47.4	18.5	81
AS39□1F-03-10SD	10	R3/8	19					23	44.9	34.4	54.2				21	85	
AS39□1F-03-12SD	12		20.9	16.2				23	44.9	34.4	54.2				22	87	
AS43□1F-04-10SD	10		18.5	16.2				25.8	49.4	32.6	67.1				21	145	
AS43□1F-04-12SD	12	R1/2	24	26.8	19.4	12.4		26.8	52	36.3	60.8		62.9	1.2	55.8	22	147

※M5×0.8、Rねじのねじ込み後の参考寸法

インチサイズ

型式	d	T	H	D1	D2	D3	D4	L1	L2	L3	L4	L5	L6	※A	M1	質量(g)	
AS19□1F-U1032-01D	1/8"		8.4					19.8	17.5	28.7						10	
AS19□1F-U1032-03D	3/32"		9.3					20.3	17.5	28.7							
AS19□1F-U1032-05D	5/16"	0-32UNF	11.4	9.6	9.3	4.7	10.8	21.3	23.3	34.5	31	0.7	37.4		16.5	11	
AS19□1F-U1032-07D	1/4"		12					21.6	20.7	31.9					13.7		
AS29□1F-N01-01SD	1/8"		8.4	9.3				13.1	24.4	17.5	30.9				12.7	21	
AS29□1F-N01-03SD	3/32"		9.3					14	26.9	22.9	36.3				13.5	22	
AS29□1F-N01-05SD	5/16"	NPT1/8	11.4	10.9	7.2	14	26.8	23.9	37.3	34.7	1.2	31.6		16.5	22		
AS29□1F-N01-07SD	1/4"		13.2	12.9				16.2	29.9	25.6	38.2				17	23	
AS29□1F-N01-08SD	5/16"		15.2	12.9				18.3	35.2	28.2	40.8				18.5	25	
AS29□1F-N02-03SD	5/32"		10.4	10.9				16.2	30.6	21.9	39.6				16	40	
AS29□1F-N02-05SD	3/16"		11.4	10.9				16.2	31.1	23.9	41.6				16.5	41	
AS29□1F-N02-07SD	1/4"	NPT1/4	12.7	11.4	14	7.2		18.3	34.2	25.6	42.5	40.2	1.2	34.7	17	44	
AS29□1F-N02-08SD	5/16"		15.2	12.9				20.2	38.7	31	47.9				18.5	47	
AS29□1F-N02-11SD	3/8"		17.9					20.2	38.7	31	47.9				21	48	
AS33□1F-N02-07SD	1/4"		13.2	12.9				20.6	38.7	25.6	46.9				17	73	
AS33□1F-N02-09SD	5/16"	NPT1/4	15.2	23	9.8			23	43.7	32.6	53.9		54.8	1.2	49.3	18.5	76
AS33□1F-N02-11SD	3/8"		17.9	16.2				23	43.7	32.6	53.9				21	82	
AS33□1F-N03-07SD	1/4"		13.2	12.9				20.6	38.7	25.6	45.4				17	78	
AS33□1F-N03-08SD	5/16"	NPT3/8	15.2	23	9.8			23	44.9	34.4	54.2		52.6	1.2	47.4	18.5	81
AS33□1F-N03-11SD	3/8"		17.9	16.2				23	43.7	32.6	52.4				21	87	
AS43□1F-N04-11SD	3/8"	NPT1/2	23.8	21.7	19.4	12.4		26.8	49.4	32.6	67.1		62.9	1.2	55.8	22	145
AS43□1F-N04-13SD	1/2"		29	26.8	19.4	12.4		26.8	52	36.3	60.8		62.9	1.2	55.8	22	147

※10-32UNF、NPTねじのねじ込み後の参考寸法

- AS-F
- JAS
- AS-FS
- AS-P
- Uni AS
- ASD
- AS
- AS-FM
- AS-FG
- ASG
- AS-W2
- ASB
- AS F□S
- AS-FP
- AS-FE
- ASP
- JASV
- ASV
- AS-D
- ASB-D
- AS-T
- ASR ASQ
- ASN2
- AS-DPX
- AQ
- KE
- AS X785
- AK
- VCHC

マイナスイバ調整用スピードコントローラ ワンタッチ管継手付 インラインタイプ AS□□□1F-D Series

型式



型式	適用チューブ外径												
	ミリサイズ						インチサイズ						
	3.2	4	6	8	10	12	1/8"	5/32"	3/16"	1/4"	5/16"	3/8"	1/2"
AS1001F	●	●	●				●	●	●	●			
AS2001F		●	●					●	●	●			
AS2051F			●	●					●	●	●		
AS3001F			●	●	●	●				●	●	●	
AS4001F					●	●						●	●

仕様

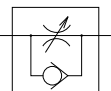
使用流体	空気
保証耐圧力	1.5MPa
最高使用圧力	1MPa
最低使用圧力	0.1MPa
周囲温度および使用流体温度	-5~60℃ (ただし、凍結なきこと)
注1) 適用チューブ材質	ナイロン、ソフトナイロン、ポリウレタン

注1) ソフトナイロン・ポリウレタンは最高使用圧力にご注意ください。

(詳細はP.678, 682をご参照ください。)

注2) 黄銅部品は全て無電解ニッケルめっきとなります。

JIS記号



ボディの流れ方向の記号の表示

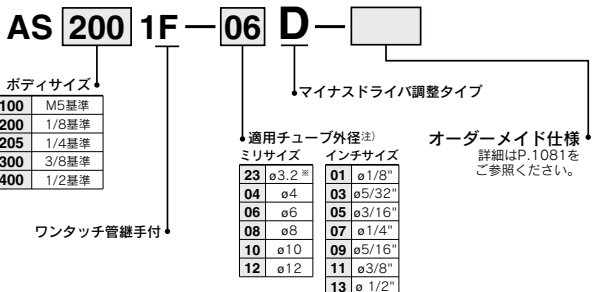


流量および音速コンダクタンス

型式	AS1001F	AS2001F	AS2051F	AS3001F	AS4001F						
チューブ 外径	ミリサイズ	ø3.2, ø4, ø6	ø4	ø6	ø6	ø8	ø6	ø8	ø10, ø12	ø10	ø12
	インチサイズ	ø1/8", ø5/32", ø3/16", ø1/4"	ø5/32"	ø3/16", ø1/4"	ø3/16"	ø1/4", ø5/16"	ø1/4"	ø5/16"	ø3/8"	ø3/8"	ø1/2"
制御流れ	流量L/min (ANR)	100	130	230	290	460	420	660	920	1050	1390
自由流れ	音速コンダクタンス dm ³ /(s·bar)	0.3	0.4	0.7	0.9	1.4	1.3	2	2.8	3.2	4.2
臨界 圧力比	制御流れ	0.2	0.2	0.2	0.2	0.2	0.2	0.2	0.2	0.2	0.2
	自由流れ	0.25	0.25	0.25	0.25	0.25	0.25	0.25	0.25	0.25	0.25

注1) 流量は圧力0.5MPa、温度20℃の値です。

型式表示方法



注) 適用チューブ外径の選定は型式表でご確認ください。
※ø1/8"のチューブをご使用ください。



オーダーメイド仕様 (詳細はP.1081をご参照ください。)

表示記号	仕様/内容
-X12	潤滑剤:ワセリン
-X21	ノンブレス(シール材 フッ素コーティング)+絞り弁(チェック弁なし)
-X214	絞り弁(チェック弁なし)

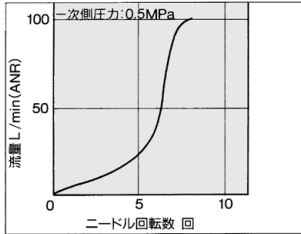
注意

ご使用前に必ずお読みください。
安全上のご注意につきましてはP.11、駆動制御機器/共通注意事項につきましてはP.19~22をご確認ください。

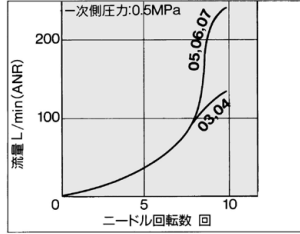
ニードル弁/流量特性

注) 流量特性は代表値となります。

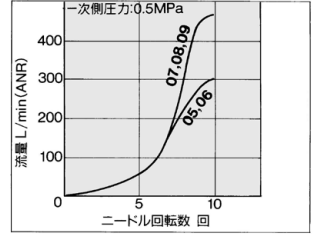
AS1001F



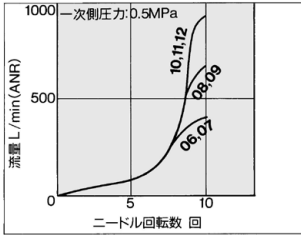
AS2001F



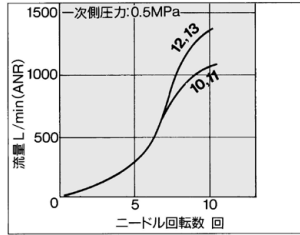
AS2051F



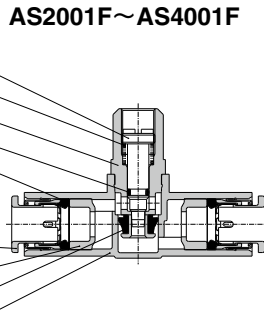
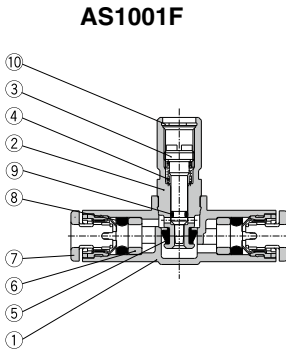
AS3001F



AS4001F



構造図



構成部品

番号	名称	材質	備考
1	ボディ A	PBT	
2	ボディ B	黄銅	無電解ニッケルめっき
3	ニードル	黄銅	無電解ニッケルめっき
4	スプリング	注1) 鋼線	
5	Uパッキン	HNBR	
6	スベーサ	—	
7	カセット	—	
8	パッキン	NBR	
9	Oリング	NBR	
10	穴用C型止め輪	工具鋼	

注1) AS1001Fのみステンレスとなります。

AS-F

JAS

AS-FS

AS-P

Uni AS

ASD

AS

AS-FM

AS-FG

ASG

AS-W2

ASB

AS

FS

AS-FP

AS-FE

ASP

JASV

ASV

AS-D

ASB-D

AS-T

ASR

ASQ

ASN2

AS-DPX

AQ

KE

AS

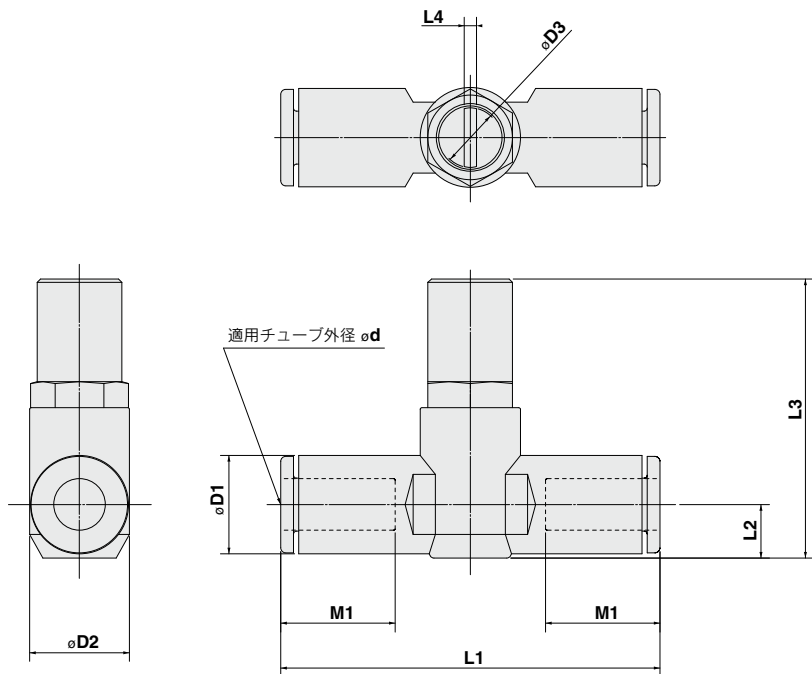
X785

AK

VCHC

AS□□□1F-D Series

外形寸法図



ミリサイズ

型式	d	D1	D2	D3	L1	L2	L3	L4	M1	質量(g)
AS1001F-23D	3.2	8.4			38	4.5	26		12.7	8
AS1001F-04D	4	9.3	10.5	4.7	39.2	5.2	26.6	0.7	12.7	9
AS1001F-06D	6	11.6			40.7	6.2	27.7		13.5	10
AS2001F-04D	4	9.3			40.7	5.2	31.9	1.2	12.7	15
AS2001F-06D	6	11.6	12.3	7.2	44.8	6.3	33		13.5	16
AS2051F-06D	6	12.8			53.2	6.7	35.2		17	33
AS2051F-08D	8	15.2	15.5	7.2	59.8	8.1	36.5	1.2	18	36
AS3001F-06D	6	12.8			59	7.4	45		17	56
AS3001F-08D	8	15.2			64.4	8.2	45.8	1.2	18	60
AS3001F-10D	10	18.5	20.6	9.8	71.6	9.8	47.3		21	64
AS3001F-12D	12	20.9			76	11	48.5		22	68
AS4001F-10D	10	18.5			77.7		55.4	1.2	21	121
AS4001F-12D	12	20.9	27.6	12.4	82.1	11.3	56.4		22	125

インチサイズ

型式	d	D1	D2	D3	L1	L2	L3	L4	M1	質量(g)
AS1001F-01D	1/8"	8.4			38	4.5	26			8
AS1001F-03D	5/32"	9.3			39.2	5.2	26.6	0.7	12.7	9
AS1001F-05D	3/16"	11.4			48.7	6.2	27.7		16.5	14
AS1001F-07D	1/4"	12	10.5	4.7	40.7	6.2	27.7		13.7	11
AS2001F-03D	5/32"	9.3			40.7	5.2	31.9		12.7	15
AS2001F-05D	3/16"	11.4			50	6.2	32.8	1.2	16.5	21
AS2001F-07D	1/4"	13.2	12.3	7.2	52.2	7.1	33.7		17	19
AS2051F-05D	3/16"	11.4			52.2	6.2	34.9		16.5	35
AS2051F-07D	1/4"	13.2	15.5	7.2	54.4	7.1	35.7	1.2	17	33
AS2051F-09D	5/16"	15.2			59.8	8.1	36.7		18	36
AS3001F-07D	1/4"	13.2			59	7.4	45.2		17	56
AS3001F-09D	5/16"	15.2	20.6	9.8	64.4	8.2	46	1.2	18	60
AS3001F-11D	3/8"	17.9			70.8	9.5	47.2		21	72
AS4001F-11D	3/8"	17.9	27.6	12.4	76.9	10.3	55.5	1.2	21	129
AS4001F-13D	1/2"	21.7			83.1	11.6	56.9		22	142

AS□□□1F-D Series オーダーメイド仕様

詳しい寸法・仕様および納期につきましては、当社にご確認ください。



潤滑剤：ワセリン

X12

(例) AS1001F-23D-X12

ノングリース(シール材 フッ素コーティング)+絞り弁(チェック弁なし)

X21

(例) AS1001F-23D-X21

注1) 無発塵ではありません。

絞り弁(チェック弁なし)

X214

(例) AS1001F-23D-X214

AS-F

JAS

AS-FS

AS-P

Uni
AS

ASD

AS

AS-FM

AS-FG

ASG

AS-W2

ASB

AS
F□S

AS-FP

AS-FE

ASP

JASV

ASV

AS-D

ASB-D

AS-T

ASR
ASQ

ASN2

AS-
DPX

AQ

KE

AS
X785

AK

VCHC

マイナスドライバ調整用デュアルスピードコントローラ ワンタッチ管継手付 ASD□□□F-D Series

RoHS

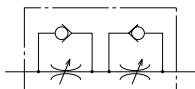
型式



型式	管接続口径	適用チューブ外径																
		ミリサイズ					インチサイズ											
		4	6	8	10	12	1/8"	5/32"	3/16"	1/4"	5/16"	3/8"						
ASD230F-M5	M5×0.8	●	●															
ASD330F-01	R1/8		●	●														
ASD430F-02	R1/4		●	●	●													
ASD530F-02	R1/4		●	●	●	●												
ASD530F-03	R3/8		●	●	●	●												
ASD630F-04	R1/2				●	●												
ASD230F-U10/32	10-32UNF								●	●	●	●						
ASD330F-N01	NPT1/8											●	●	●				
ASD430F-N02	NPT1/4												●	●	●	●		
ASD530F-N02	NPT1/4												●	●	●	●		
ASD530F-N03	NPT3/8												●	●	●	●		
ASD630F-N04	NPT1/2															●	●	●

仕様

JIS記号



使用流体	空気
保証耐圧力	1.5MPa
最高使用圧力	1MPa
最低使用圧力	0.1MPa
周囲温度および使用流体温度	-5~60℃ (ただし、凍結なきこと)
注1) 適用チューブ材質	ナイロン、ソフトナイロン、ポリウレタン

注1) ソフトナイロン、ポリウレタンは最高使用圧力にご注意ください。
(詳細はP.678、682をご参照ください。)
注2) 標準品にて黄銅部品はすべて無電解ニッケルめっき仕様となります。

ボディの流れ方向の記号の表示

	メータアウト形	メータイン形
表示記号		
記号		

流量および音速コンダクタンス

型式	タイプ	ASD230F	ASD330F	ASD430F		ASD530F			ASD630F	
		流量 L/min (ANR)	75	175	295	350	500	600	700	1200
チューブ外径	ミリサイズ	ø4, ø6	ø6, ø8	ø6	ø8, ø10	ø6	ø8	ø10, ø12	ø10	ø12
	インチサイズ	ø1/8" ø5/32" ø3/16" ø1/4"	ø3/16" ø1/4"	—	ø1/4" ø5/16" ø3/8"	ø1/4"	ø5/16"	ø3/8"	—	ø3/8"
制御流れ 自由流れ	音速コンダクタンス dm³/(s·bar)	0.22	0.54	0.9	1.06	1.52	1.82	2.14	3.66	3.96
	制御流れ	0.25	0.2	0.2		0.2			0.2	
臨界圧力比	自由流れ	0.3	0.15	0.15		0.15			0.15	

注) 流量は圧力0.5MPa、温度20℃の値です。

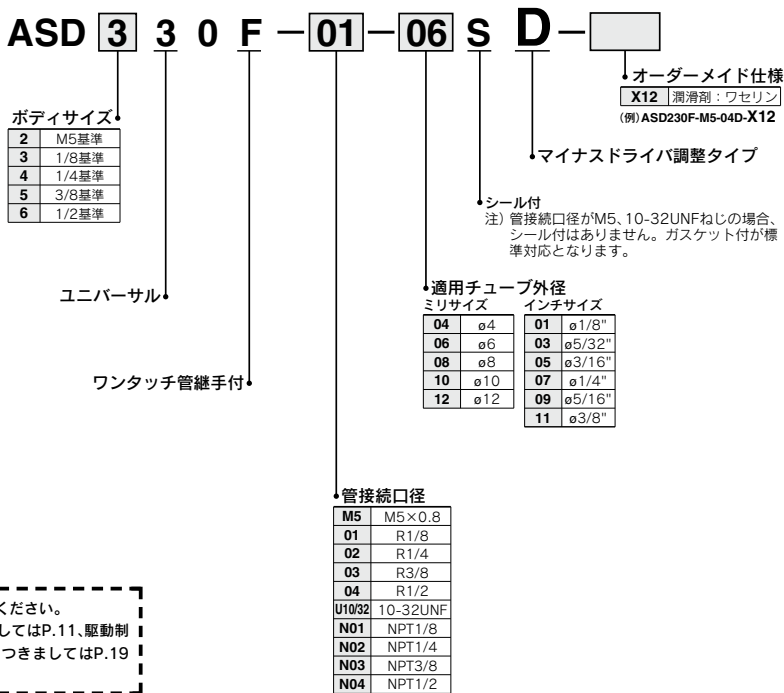
オーダーメイド



潤滑剤：ワセリン **X12**

(例) ASD230F-M5-04D-X12

型式表示方法



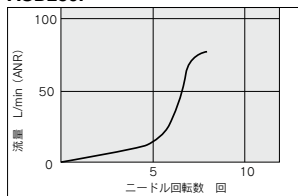
△ 注意

ご使用前に必ずお読みください。
安全上のご注意につきましてはP.11、駆動制御機器／共通注意事項につきましてはP.19～22をご確認ください。

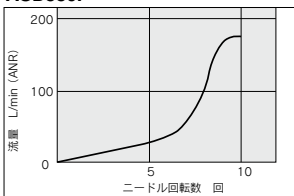
ニードル弁／流量特性

注) 流量特性は代表値となります。

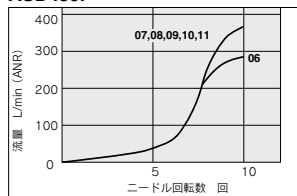
ASD230F



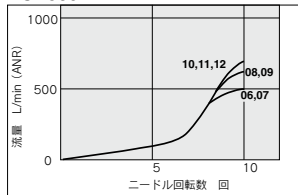
ASD330F



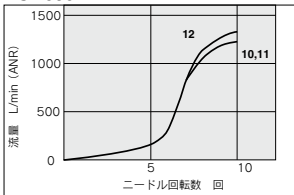
ASD430F



ASD530F



ASD630F

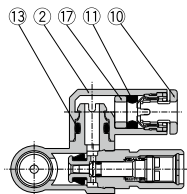


- AS-F
- JAS
- AS-FS
- AS-P
- Uni AS
- ASD
- AS
- AS-FM
- AS-FG
- ASG
- AS-W2
- ASB
- AS F□S
- AS-FP
- AS-FE
- ASP
- JASV
- ASV
- AS-D
- ASB-D
- AS-T
- ASR ASQ
- ASN2
- AS-DPX
- AQ
- KE
- AS X785
- AK
- VCHC

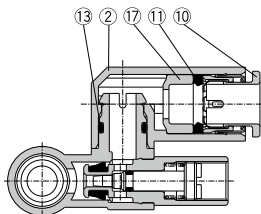
ASD□□□F-D Series

構造図

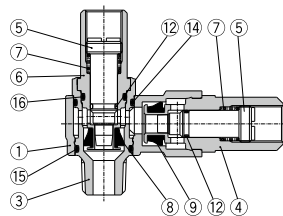
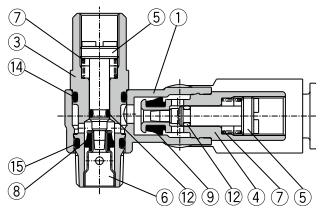
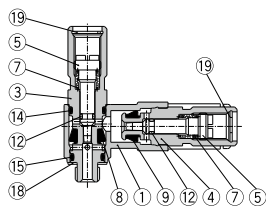
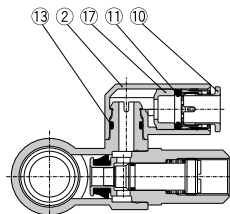
ASD230F



ASD330F・430F
ASD530F・630F



ASD530F-02



構成部品

番号	名称	材質	備考
1	ボディ A	PBT	
2	エルポボディ	PBT	
3	ボディ B	黄銅	無電解ニッケルめっき
4	ボディ C	黄銅	無電解ニッケルめっき
5	ニードル	黄銅	無電解ニッケルめっき
6	シートリング	黄銅	無電解ニッケルめっき
7	スプリング	注1) 鋼線	
8	Uパッキン	HNBR	
9	Uパッキン	HNBR	
10	カセット	—	
11	パッキン	NBR	
12	Oリング	NBR	

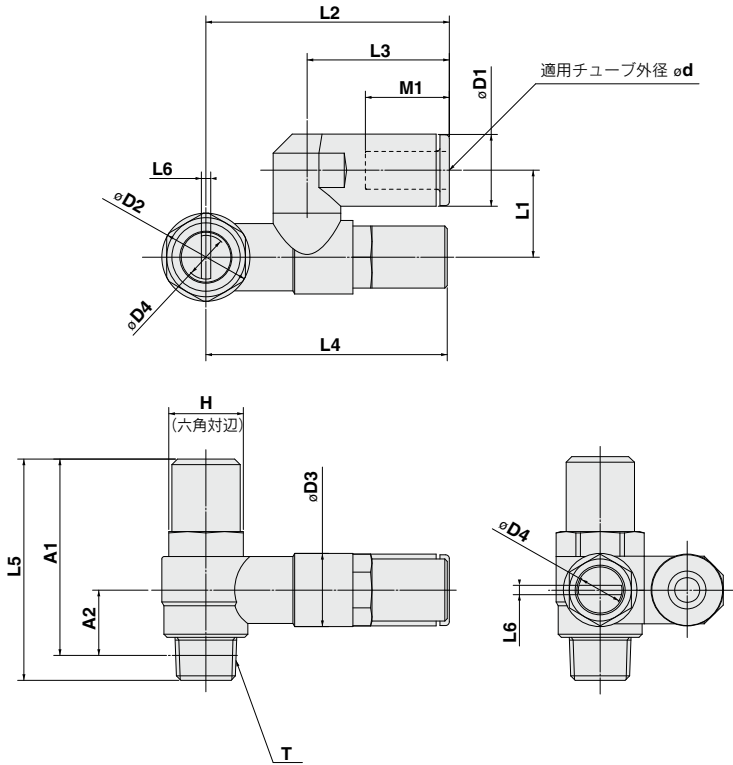
構成部品

番号	名称	材質	備考
13	Oリング	NBR	
14	Oリング	NBR	
15	Oリング	NBR	
16	Oリング	NBR	
17	スプーサ	—	
18	ガスケット	NBR・ステンレス	
19	穴用C型止め輪	工具鋼	

注1) ASD230Fのみステンレスとなります。

外形寸法図

ミリサイズ



ミリサイズ

型 式	d	T	H	D1	D2	D3	D4	L1	L2	L3	L4	L5	L6	*A1	*A2	M1	質量(g)
ASD230F-M5-04D	4	M5×0.8	8	9.3	9.6	10	4.7	11.7	29.4	17.5	30.7	31	0.7	27.4	7.8	12.9	17
ASD230F-M5-06D	6			11.6					32.5	20.6						13.7	18
ASD330F-01-06SD	6	R1/8	12	11.6	14.2	11.8	7.2	14	38.5	22.9	38.9	34.7	1.2	31.6	10.6	13.7	36
ASD330F-01-08SD	8			15.2				44.8	28.2	38.2						18.5	38
ASD430F-02-06SD	6	R1/4	17	12.8	18.5	15	7.2	18	43.5	25.2	41.7	40.2	1.2	34.7	11	17	72
ASD430F-02-08SD	8			15.2				46.5	28.2	41.7						74	
ASD430F-02-10SD	10	R1/4	19	18.5	23	19.8	9.8	19.7	49.3	31	53.7	54.8	1.2	49.3	15.4	21	77
ASD530F-02-06SD	6			20.3				51.3	28.2	17						107	
ASD530F-02-08SD	8	R1/4	19	15.2	23	19.8	9.8	20.3	51.3	28.2	53.7	54.8	1.2	49.3	15.4	18.5	109
ASD530F-02-10SD	10			23.1				54.1	32.6	21						113	
ASD530F-02-12SD	12	R3/8	19	20.9	23	19.8	9.8	23.1	55.9	34.4	53.7	52.6	1.2	47.4	14	22	116
ASD530F-03-06SD	6			20.3				48.3	25.2	17						116	
ASD530F-03-08SD	8	R3/8	19	15.2	23	19.8	9.8	20.3	51.3	28.2	53.7	52.6	1.2	47.4	14	18.5	135
ASD530F-03-10SD	10			23.1				54.1	32.6	21						140	
ASD530F-03-12SD	12	R1/2	24	20.9	28.6	26.5	12.4	23.1	55.9	34.4	69.1	62.9	1.2	55.8	18.6	22	143
ASD630F-04-10SD	10			25.9				64.3	32.6	21						254	
ASD630F-04-12SD	12	R1/2	24	20.9	28.6	26.5	12.4	25.9	66.1	34.4	69.1	62.9	1.2	55.8	18.6	22	256

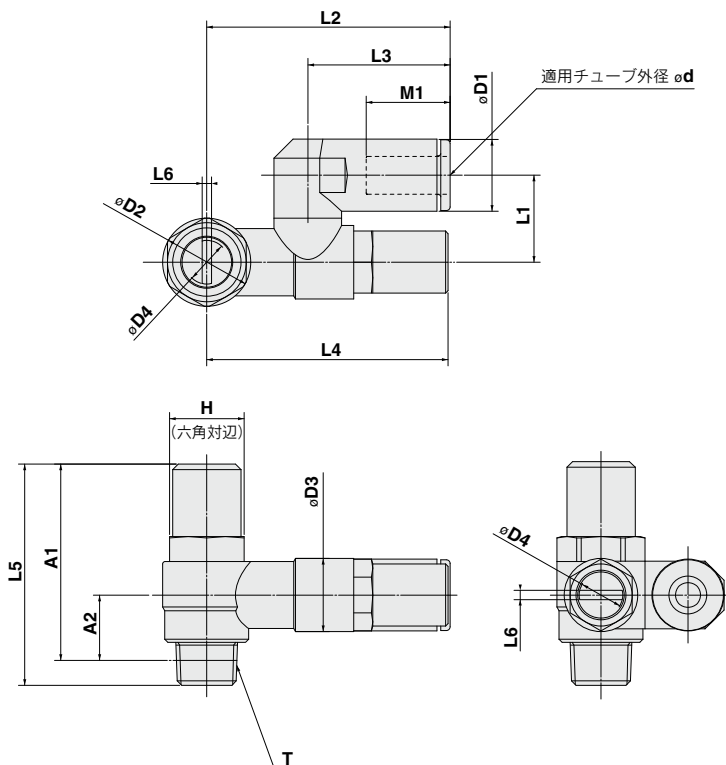
※M5×0.8、Rねじのねじ込み後の参考寸法

- AS-F
- JAS
- AS-FS
- AS-P
- Uni AS
- ASD
- AS
- AS-FM
- AS-FG
- ASG
- AS-W2
- ASB
- AS F□S
- AS-FP
- AS-FE
- ASP
- JASV
- ASV
- AS-D
- ASB-D
- AS-T
- ASR
- ASQ
- ASN2
- AS-DPX
- AQ
- KE
- AS X785
- AK
- VCHC

ASD F-D Series

外形寸法図

インチサイズ



インチサイズ

型 式	d	T	H	D1	D2	D3	D4	L1	L2	L3	L4	L5	L6	*A1	*A2	M1	質量 (g)
ASD230F-U10/32-01D	1/8"	10-32UNF	8	8.4	9.6	10	4.7	11.7	29.4	17.5	30.7	31	0.7	27.4	7.8	12.9	17
ASD230F-U10/32-03D	5/32"			9.3					35.2	23.3						18	
ASD230F-U10/32-05D	3/16"			11.4					32.6	20.7						20	
ASD230F-U10/32-07D	1/4"			12					46.5	28.2						18.5	
ASD330F-N01-05SD	3/16"	NPT1/8	12.7	11.6	14.2	11.8	7.2	14	38.5	23.9	38.9	34.7	1.2	31.6	10.6	16.5	37
ASD330F-N01-07SD	1/4"			13.2				42.2	25.6	17							
ASD330F-N01-09SD	5/16"			15.2				44.8	28.2	18.5							
ASD430F-N02-07SD	1/4"			13.2				43.9	25.6	17							
ASD430F-N02-09SD	5/16"	NPT1/4	17.5	15.2	18.5	15	7.2	18	46.5	28.2	41.7	40.2	1.2	34.7	11	18.5	74
ASD430F-N02-11SD	3/8"			18.5				49.3	31	21							
ASD530F-N02-07SD	1/4"			13.2				48.7	25.6	17							
ASD530F-N02-09SD	5/16"			15.2				51.3	28.2	18.5							
ASD530F-N02-11SD	3/8"	NPT1/4	19	18.5	23	19.8	9.8	20.3	54.1	32.6	53.7	54.8	1.2	49.3	15.4	21	117
ASD530F-N03-07SD	1/4"			13.2				48.7	25.6	17							
ASD530F-N03-09SD	5/16"			15.2				51.3	28.2	18.5							
ASD530F-N03-11SD	3/8"			18.5				53.1	32.6	21							
ASD630F-N04-11SD	3/8"	NPT1/2	23.8	18.5	28.6	26.5	12.4	23.9	64.3	32.6	69.1	62.9	1.2	55.8	18.6	21	256
				21													

※10-32UNF、NPTねじのねじ込み後の参考寸法

マイナストライバ調整用スピードコントローラ 標準タイプ 金属エルボタイプ

AS□2□0-D Series



仕様

仕様	型式	AS12□0-M5	AS12□0-U10□2	AS22□0-01	AS22□0-02	AS32□0-02	AS32□0-03	AS42□0-04
管接続口径		M5×0.8	10-32UNF	1/8	1/4	1/4, 3/8 ^{※4)}	3/8	1/2
使用流体		空気						
保証耐圧力		1.5MPa						
最高使用圧力		1MPa						
最低使用圧力		0.1MPa						
周囲温度および使用流体温度		-5~60℃ (ただし、凍結なきこと)						
制御流れ	流量L/min(ANR)	105	230	460	920	1700		
自由流れ	流量L/min(ANR)	0.32	0.7	1.4	2.8	5.2		
臨界 圧力比	制御流れ	0.2	0.25	0.3	0.25	0.25		
	自由流れ	0.4	0.2	0.3	0.2	0.3		

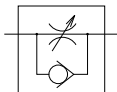
注1) 流量は圧力0.5MPa、温度20℃の値です。
 注2) メータアウト形、メータイン形の外觀識別
 金属ボディの流れ方向の記号で識別します。
 注3) 標準品にて黄銅部品は全て無電解ニッケルめっき仕様となります。
 注4) AS32□0-0□02は、めねじ(電磁弁側)が口径3/8となります。



型式表示方法

AS 2 2 0 0 - 01 - S D

JIS記号



ボディの流れ方向の記号の表示

	メータアウト形	メータイン形
表示記号		
記号		

ボディサイズ

1	M5基準
2	1/8、1/4基準
3	3/8基準
4	1/2基準

エルボ

制御方式

0	メータアウト
1	メータイン

マイナストライバ調整
タイプ

シール付

注) 管接続口径がM5、10-32UNFねじの場合、シール付はありません。ガスケット付が標準対応となります。

管接続口径

記号	シリンダ側	電磁弁側
M5	M5×0.8	M5×0.8
01	R1/8	Rc1/8
02	R1/4	Rc1/4 ^{※1)} Rc3/8 ^{※2)}
03	R3/8	Rc3/8
04	R1/2	Rc1/2
F01	R1/8	G1/8
F02	R1/4	G1/4 ^{※1)} G3/8 ^{※2)}
F03	R3/8	G3/8
F04	R1/2	G1/2
U10/32	10-32UNF	10-32UNF
N01	NPT1/8	NPT1/8
N02	NPT1/4	NPT1/4 ^{※1)} NPT3/8 ^{※2)}
N03	NPT3/8	NPT3/8
N04	NPT1/2	NPT1/2

注1) AS22□0-0□02の場合
 注2) AS32□0-0□02の場合

注意

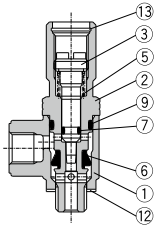
ご使用前に必ずお読みください。
 安全上のご注意につきましてはP.11、駆動制御機器/共通注意事項につきましてはP.19~22をご確認ください。

- AS-F
- JAS
- AS-FS
- AS-P
- Uni AS
- ASD
- AS
- AS-FM
- AS-FG
- ASG
- AS-W2
- ASB
- AS F□S
- AS-FP
- AS-FE
- ASP
- JASV
- ASV
- AS-D
- ASB-D
- AS-T
- ASR ASQ
- ASN2
- AS-DPX
- AQ
- KE
- AS X785
- AK
- VCHC

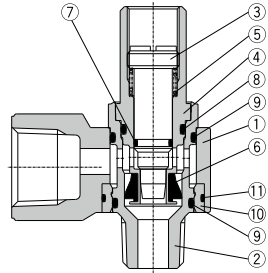
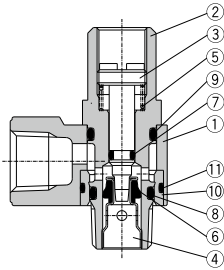
AS□2□0-D Series

構造図

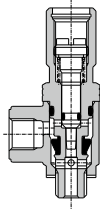
メータアウトタイプ
M5タイプ
U10/32タイプ



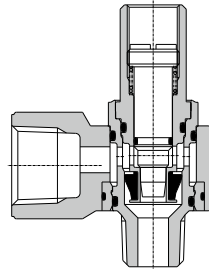
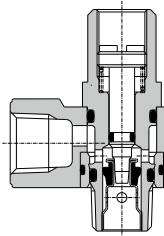
AS3200-02-D



メータインタイプ
M5タイプ
U10/32タイプ



AS3210-02-D

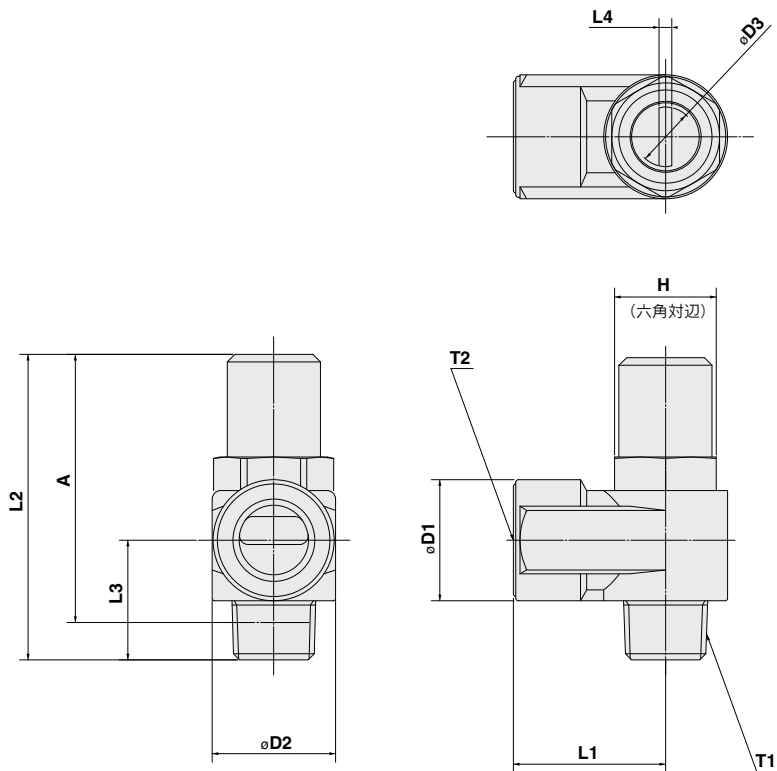


構成部品

番号	名称	材質	備考
1	ボディ A	亜鉛合金	クロメート処理
2	ボディ B	黄銅	無電解ニッケルめっき
3	ニードル	黄銅	無電解ニッケルめっき
4	シートリング	黄銅	無電解ニッケルめっき
5	スプリング	注1) 鋼線	
6	Uパッキン	HNBR	
7	Oリング	NBR	
8	Oリング	NBR	
9	Oリング	NBR	
10	プッシュ	PBT	
11	Oリング	NBR	
12	ガスケット	NBR・ステンレス	
13	穴用C型止め輪	工具鋼	

注1) M5・U10/32タイプのみステンレスとなります。

外形寸法図



寸法表

型式	T1	T2	H	D1	D2	D3	L1	L2	L3	L4	※A	質量(g)
AS12□0-M5-D	M5×0.8	M5×0.8	8	9	9	4.7	10	31	10.3	0.7	27.4	13
AS12□0-U10/32-D	10-32UNF	10-32UNF	8	9	9	4.7	10	31	10.3	0.7	27.4	13
AS22□0-01-SD	R1/8	Rc1/8	12	14.3	14.6	7.2	18	34.7	13.2	1.2	31.6	33
AS22□0-F01-SD		G1/8										
AS22□0-N01-SD	NPT1/8	NPT1/8	12.7	18	19.5	7.2	27.2	40.2	17.5	1.2	36.7	72
AS22□0-02-SD	Rc1/4											
AS22□0-F02-SD	R1/4	G1/4	17	18	19.5	7.2	27.2	40.2	17.5	1.2	36.7	72
AS22□0-N02-SD	NPT1/4	NPT1/4	17.5									
AS32□0-02-SD	R1/4	Rc3/8	19	22.5	24.3	9.8	30	54.8	21.9	1.2	49.3	123
AS32□0-F02-SD		G3/8										
AS32□0-N02-SD		NPT3/8										
AS32□0-03-SD	R3/8	Rc3/8	19	22.5	24.3	9.8	30	52.6	19.7	1.2	47.4	128
AS32□0-F03-SD		G3/8										
AS32□0-N03-SD		NPT3/8										
AS42□0-04-SD	R1/2	Rc1/2	24	27.5	28.5	12.4	38.5	62.9	25.8	1.2	55.8	222
AS42□0-F04-SD		G1/2										
AS42□0-N04-SD		NPT1/2										

※ねじのねじ込み後の参考寸法

- AS-F
- JAS
- AS-FS
- AS-P
- Uni AS
- ASD
- AS
- AS-FM
- AS-FG
- ASG
- AS-W2
- ASB
- AS F□S
- AS-FP
- AS-FE
- ASP
- JASV
- ASV
- AS-D
- ASB-D
- AS-T
- ASR
- ASQ
- ASN2
- AS-DPX
- AQ
- KE
- AS X785
- AK
- VCHC