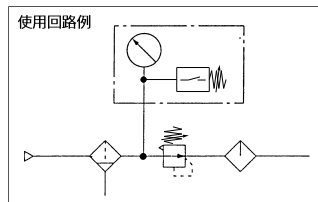


# スイッチ付圧力計 GP46



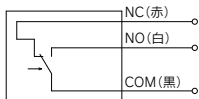
- 圧力計に圧カスイッチ機能をプラス
- 圧カスイッチは作動確認用ランプ付
- 圧力計はリミットインジケータ付
- 供給圧力の確認に使用



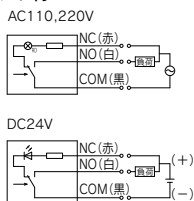
・ご使用前に必ず選定・取付のご注意をご確認ください。

## 電気結線図

### ランプ無



### ランプ付



図中の矢印は圧力上昇方向を示します。ランプは設定圧力以上で消灯し設定圧力以下になると点灯します。

## 標準仕様

型式		GP46	
圧力計	形状	背面ねじタイプ	
	周囲温度および使用流体	-5~60℃(凍結なきこと)	
	表示圧力範囲	0~1.0MPa	
	注1) 管接続口径	R <sup>1</sup> / <sub>8</sub> , R <sup>1</sup> / <sub>4</sub> (オプションM: M5めねじ付)	
	注2) 使用流体	空気	
圧カスイッチ	注7) 示度精度	±0.03MPa	
	注3) 注4) 圧カスイッチの設定範囲	0.1~0.8MPa	
	公差	0.07MPa以下	
	注5) 設定針誤差	±0.05MPa(5~40℃) ±0.08MPa(-5~60℃)凍結なきこと	
	接点構成	ランプ付: 1a(ノルマルオープン)	
		ランプ無: 1ab(ノルマルオープン・ノルマルクロス)	
	結線方式	リード線: 長さ300mm	
	インジケータランプ	AC用	ネオンランプ
		DC用	発光ダイオード(LED)
	透明カバー	品番: G46-00-00-3	
アタッチメント:	C	品番: 1305104-4A	
カバーリングアクセサリ付	C2	品番: 1305104-10A	
質量(kg)		0.12	

- 注1) 圧力計を取付けする際は、締付け過ぎないようにご注意ください。破損の原因となります。シールテープをご使用ください。
- 注2) 水の使用はできません。腐食の問題がありますので空気以外の流体には使用しないでください。
- 注3) 圧カスイッチの設定値は緑色の設定針で示します。その設定値は圧カスイッチのN.O(白線)とCOM(黒線)間が圧力下降時にONからOFFになる位置を示します。ただし、圧カスイッチの設定値は設定針が時計方向に回転する方向で行ってください。その時、設定針が設定位置を超えた時は、一旦設定針を反時計方向に回転させ、再度設定を行ってください。
- 注4) 設定値は使用圧力(圧力降下を含む)より、必ず0.1MPa以上の差を設けてください。差が小さい場合、誤作動の原因となります。設定針の設定方法はP.1298を参照ください。ただし、使用圧力は設定圧力値に対して設定針誤差(±0.05MPa)・公差(0.07MPa)・示度精度(±0.03 MPa)を加えた圧力以上に印加しないと、圧カスイッチのN.O(白線)とCOM(黒線)間が圧力上昇時にONしないことがありますので注意してください。
- 注5) 設定針と指針の誤差の最大値: 設定針誤差に圧力計の示度精度を加算してください。
- 注6) 凍結が生じないようにご注意ください。作動不良の原因となります。
- 注7) 精度保証温度範囲は23℃±5℃となります。

## 型式(常備品) これ以外の型式もオーダーメイド品ですが、納期がかかる場合がございますので事前に御問合せください。

型式	注1) 圧力レンジ	表示単位	接続ねじ	備考
	MPa			
GP46-10-01~02(-Q)	0~1.0	MPa	R <sup>1</sup> / <sub>8</sub> R <sup>1</sup> / <sub>4</sub>	—
GP46-10-01~02L2				
GP46-10-01~02L5(-Q)				

注1) 最大表示圧力以上に圧力を加えないでください。作動不良の原因となります。

## 型式(オーダーメイド品) これ以外の型式もオーダーメイド品ですが、納期がかかる場合がございますので事前に御問合せください。

型式	注1) 圧力レンジ		表示単位	接続ねじ	備考
	MPa	psi			
GP46-10-01~02-X201	0~1.0	—	MPa	R <sup>1</sup> / <sub>8</sub> R <sup>1</sup> / <sub>4</sub>	リード線 長さ3m
GP46-10-01~02L2-X201					
GP46-10-01~02L5-X201					
注2) GP46-P10-01~02-X30	0~1.0	0~140	MPa・psi	—	—
注2) GP46-P10-01~02L5-X30					

- 注1) 最大表示圧力以上に圧力を加えないでください。作動不良の原因となります。
- 注2) 新計量法上(日本国内はSI単位)、海外向けのみ販売となります。

## マイクロスイッチ定格

負荷	抵抗負荷		
定格電圧	DC30V	AC125V	AC250V
使用電流範囲	0.01~0.5A	0.01~0.3A	0.01~0.2A

型式表示方法

**GP 46** - 10 - 01     -   -  

①      ②      ③      ④      ⑤      ⑥

スイッチ付圧力計 ●

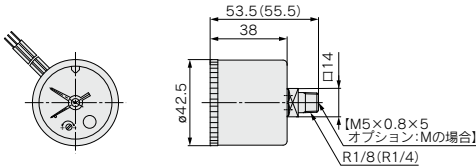
	記号	内容	GP46
	+		
① 最大表示圧力	<b>10</b>	1.0MPa	●
	注1) <b>P10</b>	1.0MPa・150psi	注2) ○
	+		
② 接続ねじ	<b>01</b>	R1/8	●
	<b>02</b>	R1/4	●
	+		
③ オプション	無記号	—	●
	注3) <b>M</b>	M5(めねじ)付	●
	+		
④ 注4) 表示ランプ追加記号	無記号	ランプなし	●
	<b>L2</b>	ネオランプ付/AC100~220V共用	●
	<b>L5</b>	発光ダイオード/DC24V	●
	+		
⑤ 注5) アタッチメント	無記号	カバーリングなし	●
	<b>C</b>	透明カバー突出なし(透明カバー取外不可)	●
	<b>C2</b>	透明カバー突出あり(透明カバー取外可能) スパナ掛かり部突出あり	●
	+		
⑥ 特殊仕様	無記号	—	●
	<b>X30</b>	MPa・psi併記	注2) ○
	<b>X201</b>	リード線長さ3m	●
	注6) <b>Q</b>	CE/UKCAマーキング対応	●

- 注1) 本記号表示時は特殊仕様のX30を必ず表示してください。  
 注2) ○は、新計量法上(日本国内はSI単位)、海外向けのみの販売となります。  
 注3) M5(めねじ)付は、チューブ配管の際に継手を取付けて使用してください。  
 特殊仕様との組合せにつきましては、別途お問合せください。  
 注4) X30の場合は別途ご相談ください。-Qの場合、220Vは対象外になります。  
 注5) カバーリングアセンブリ付の場合、配管するためにオプション・Mの選択を推奨します。  
 注6) CE/UKCAマーキング対応品のマイクロスイッチ定格は以下条件内となります。

負荷	抵抗負荷	
定格電圧	DC30V	AC125V
使用電流範囲	0.01~0.5A	0.01~0.3A

**外形寸法図** (-Qは背面にアース端子が付きます。) ※( )内寸法は接続ねじR1/4の場合

**GP46-10-01~02(M)(L2,5)**

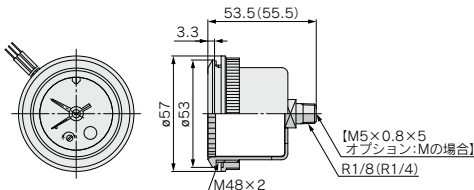


※( )内寸法は接続ねじR1/4の場合

**カバーリングアセンブリ付(パネルマウント用)**

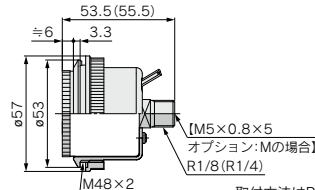
**GP46-10-01~02(M)(L2,5)-C**

Cタイプ(透明カバー取外不可)

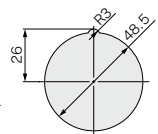


**GP46-10-01~02(M)(L2,5)-C2**

C2タイプ(透明カバー取外可、スパナ掛かり部突出あり)



パネルカット寸法  
板厚Max.3.5t



取付方法はP.1298をご参照ください。