

共通仕様品オーダーメイド -XC12: タンデム形シリンダ



表示記号

-XC12

24 タンデム形シリンダ

2本のシリンダを一列に連結したシリンダで出力を2倍にすることができます。

適用シリーズ

シリーズ	名称/種類	型式	作動方式	備考	標準形の掲載ページ
CM2	エアシリンダ	CM2-Z	複動片ロッド	エアクッション付は除く	③ P.236~
	ダイレクトマウント形	CM2R	複動片ロッド	エアクッション付は除く	
CG1	エアシリンダ	CG1-Z	複動片ロッド	エアクッション付は除く	③ P.378~
	ロッド回り止め形	CG1K-Z	複動片ロッド	エアクッション付は除く	
MB	エアシリンダ	MB-Z	複動片ロッド	φ125は除く	③ P.482~
MB1	エアシリンダ	MB1-Z	複動片ロッド	φ125は除く	③ P.530~
CA2	エアシリンダ	CA2-Z	複動片ロッド		③ P.560~

型式表示方法

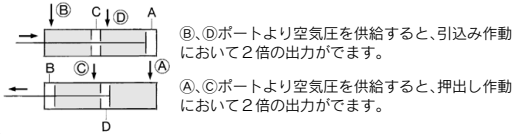
各シリーズ標準型式表示方法を表示 **-XC12**

タンデム形シリンダ



CG1シリーズ

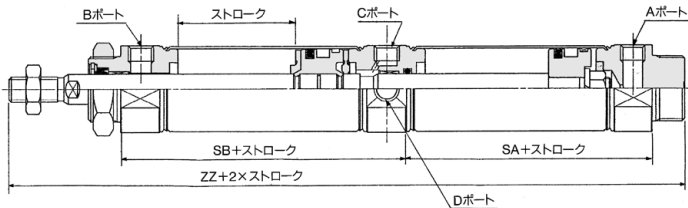
表示記号



仕様: 標準形と同一

外形寸法図 下記以外の寸法は標準形と同一

CM2 シリーズ



チューブ内径	(mm)		
	SA	SB	ZZ
20	48	62	164
25	48	62	168
32	50	64	172
40	67.5	88.5	222

共通仕様品オーダーメイド -XC12: タンデム形シリンダ



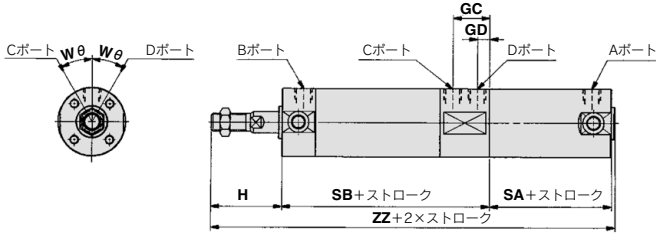
24 タンデム形シリンダ

表示記号

-XC12

外形寸法図 下記以外の寸法は標準形と同一

CG1 シリーズ



CG1

チューブ内径	GC	GD	H	SA	SB	Wθ	ZZ	(mm)	
								ロングストローク [※] SA	ZZ
20	21	9	35	48	87	30°	172	56	180
25	21	9	40	48	87	30°	177	56	185
32	23	9	40	50	91	30°	183	58	191
40	25	9	50	56	100	20°	208	65	217
50	29	13	58	63	118	20°	241	75	253
63	28	12	58	64	117	20°	241	76	253

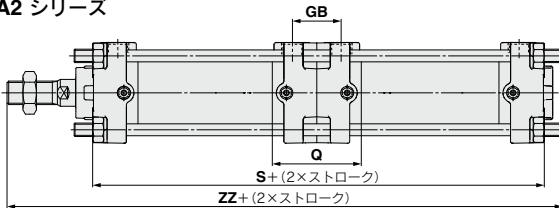
CG1K

チューブ内径	GC	GD	H	SA	SB	Wθ	ZZ	(mm)	
								ロングストローク [※] SA	ZZ
20	21	9	35	48	87	30°	172	56	180
25	21	9	40	48	87	30°	177	56	185
32	23	9	40	50	91	30°	183	58	191
40	24	8	50	57	99	20°	208	65	217
50	28	12	58	64	117	20°	241	75	253
63	28	12	58	64	117	20°	241	76	253

注) ストロークがロングストローク(φ20: 201mm以上、φ25~φ63: 301mm以上)の場合。

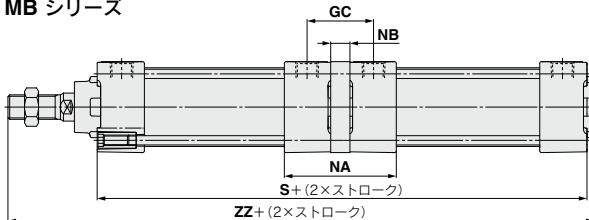
※ロングストローク(301mm以上)をご使用の際にはSA、ZZ寸法が異なりますのでご確認ください。

CA2 シリーズ



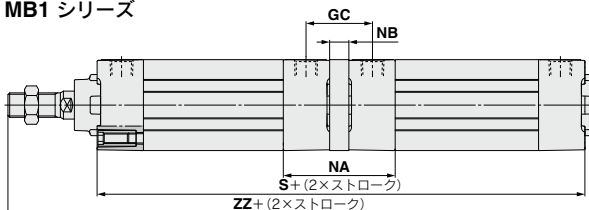
チューブ内径	GB	Q	S	ZZ
40	29	53	169	231
50	33	59	181	250
63	33	61	197	269
80	41	73	233	321
100	41	79	253	342

MB シリーズ



チューブ内径	GC	NA	NB	S	ZZ
32	36	64	10.6	180	231
40	38	64	10.6	180	235
50	41	73	10.6	200	262
63	43	73	10.6	200	262
80	52	90	14.6	244	320
100	52	90	14.6	244	320

MB1 シリーズ



チューブ内径	GC	NA	NB	S	ZZ
32	36	62	10.6	180	231
40	38	62	10.6	180	235
50	41	71	10.6	200	262
63	43	71	10.6	200	262
80	52	88	14.6	244	320
100	52	88	14.6	244	320

